

INSTALLATION INSTRUCTIONS

تعليمات التركيب

LED In-Ground Luminaire (Adjustable) (وحدة إضاءة أرضية ليد (قابلة للتعديل))

Attentions:

- Luminaire should be installed by professional electrician.
- Check the power switch has been turned off.
- Please read this user guide carefully before installation and keep for future reference.

تنبيهات:

- يجب أن يتم تثبيت وحدة الإنارة بواسطة كهربائي محترف.
- تحقق من إغلاق مفتاح التشغيل.
- يرجى قراءة دليل المستخدم بعناية قبل التثبيت، والاحتفاظ به للرجوع إليه في المستقبل.

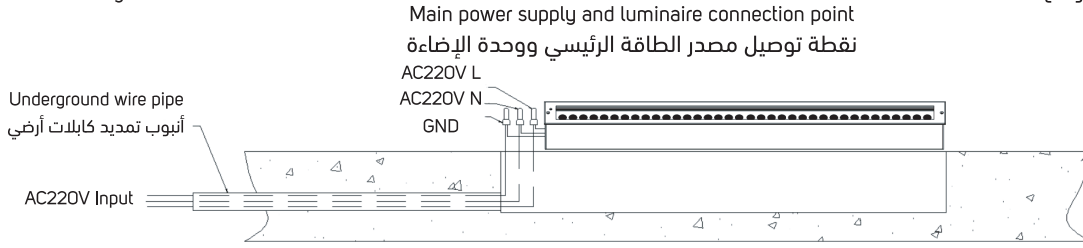
Model	ILS18ROMIGL20	ILS18ROMIGL20	الموديل
Power	18W	١٨ واط	القدرة
Input Voltage & Frequency	AC220-240V,50/60Hz	تيار متردد ٢٢٠-٢٤٠ فولت، ٥٠/٦٠ هيرتز	الجهود الكهربائي والتردد
IP	67	٦٧	درجة الحماية
TA	45°C	٤٥ درجة	درجة الحرارة

INSTALLATION DIAGRAM

مخطط التركيب

- The installation method for this product is ground-embedded.
- The installation diagram is as follows:

- طريقة تركيب هذا المنتج هي التثبيت داخل الأرض.
- مخطط التركيب كما هو موضح أدناه:



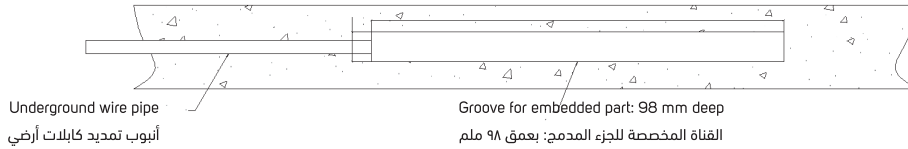
INSTALLATION STEPS

خطوات التثبيت

1

- Use a tape measure to accurately mark the installation location on the ground. Excavate the required trenches for the embedded components and the cable conduit in accordance with the luminaire's external dimensions

- استخدم شريط قياس لتحديد موقع التركيب بدقة على الأرض، ثم احفر القنوات اللازمة للأجزاء المدمجة وقنوات تمرير الكابلات وفقاً للأبعاد الخارجية لوحدة الإضاءة.



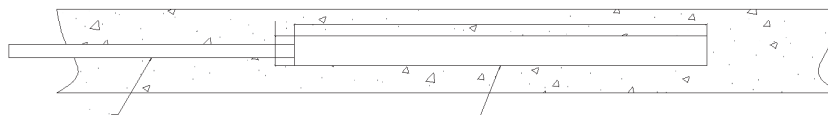
- Excavate a trench 535 mm long and 70 mm wide on the ground, and select the cable conduit size according to the actual installation requirements.

- احفر قناة طولها ٥٣٥ ملم وعرضها ٧٠ ملم على الأرض، وحدد حجم قناة تمرير الكابلات وفقاً لمتطلبات التركيب الفعلية.

2

- Place the embedded components and cable conduits into the excavated trench. Adjust them to be level with the ground, ensure that the embedded components maintain their proper dimensions, and then fill and smooth the surrounding area with concrete.

- ضع الأجزاء المدمجة وقنوات تمرير الكابلات في القناة المحفورة، قم بضبطها بحيث تكون في مستوى الأرض، مع التأكد من الحفاظ على الأبعاد الصحيحة للأجزاء المدمجة، ثم املأ وحسن سطح المنطقة المحيطة بالأجزاء المدمجة باستخدام الخرسانة.



INSTALLATION INSTRUCTIONS

تعليمات التركيب

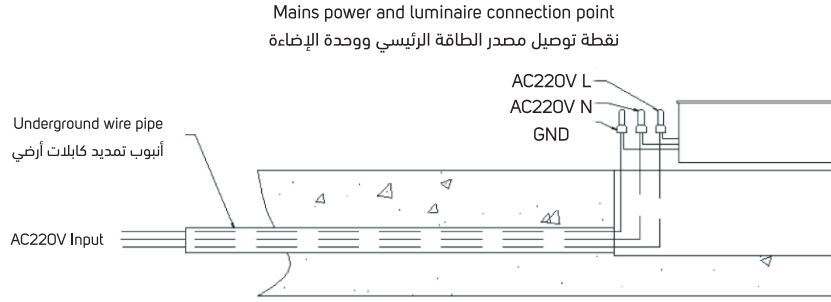
LED In-Ground Luminaire (Adjustable)

وحدة إضاءة أرضية ليد (قابلة للتعديل)

3

- Connect the drive input end to the embedded power cord. Strip 1.5 cm of insulation from both wire ends and twist the exposed copper wires together. Secure the connection, then apply solder using a soldering iron. Wrap the joint tightly with three layers of waterproof insulating tape, and then apply waterproof structural adhesive over the entire connection, ensuring there are no gaps. Prevent any water from entering the wires to avoid leakage.

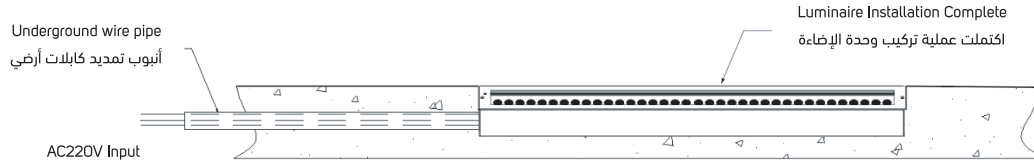
- قم بتوصيل طرف مدخل المحول بسلك الطاقة المدمج. قم بكي 1,5 سم من عزل الأسلاك عند كلا الطرفين ولف النحاس المكشوف معًا. ثبت الوصلة. ثم أضف القصدير باستخدام مكواة اللحام. غلف الوصلة بإحكام بثلاث طبقات من شريط العزل المقاوم للماء، ثم ضع مادة لاصقة هيكلية مقاومة للماء على كامل الوصلة مع التأكد من عدم وجود أي فراغات. تجنب دخول الماء إلى الأسلاك النحاسية لتفادي حدوث تسرب كهربائي.



4

- After completing the previous steps, straighten the wires in the embedded components. Align the Luminaires with the top opening of the embedded parts and press down. When you hear a "click," the Luminaires are securely installed, and the installation is complete.

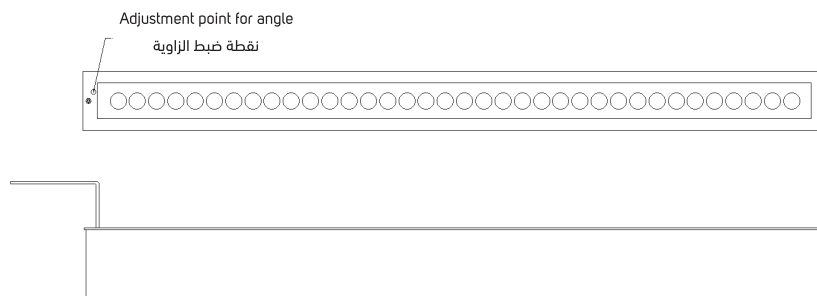
- بعد الانتهاء من الخطوات السابقة، قم بتسوية الأسلاك داخل الأجزاء المدمجة. قم بمحاذاة الوحدات مع الفتحة العلوية للأجزاء المدمجة واضغط للأسفل. عند سماع صوت "نقرة"، يكون المصباح مثبتًا بشكل آمن واكتملت عملية التركيب بالكامل.



5

- The light fixture is adjustable and comes with a dedicated adjustment wrench. After installation, to adjust the angle of the light, insert the wrench into the adjustment screw and turn it left or right until the desired lighting angle is achieved for optimal effect.

- وحدة الإضاءة قابلة للتعديل وتأتي مع مفتاح ضبط مخصص. بعد التركيب، لضبط زاوية الإضاءة، أدخل المفتاح في مسمار الضبط وحركه يمينًا أو يسارًا حتى الوصول إلى زاوية الإضاءة المطلوبة لتحقيق أفضل تأثير.



Rotate the Allen key left or right; the inner Luminaire body will rotate accordingly.
قم بتحريك مفتاح ألين يمينًا أو يسارًا، وسيدور جسم وحدة الإضاءة الداخلي تبعًا لذلك.