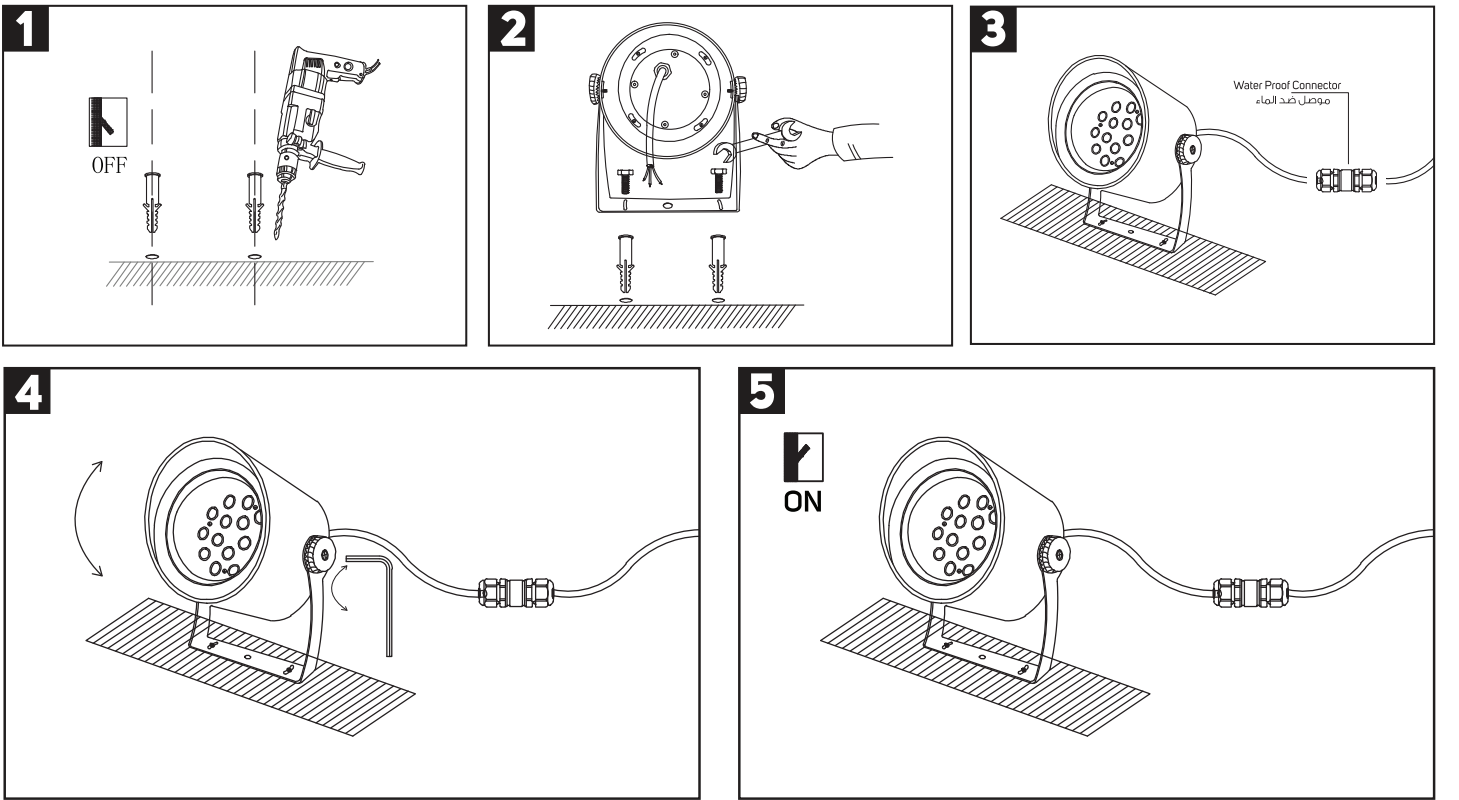


Attentions:

- 1- The lamp must be installed in rated voltage and assure safety grounding for class I lighting products.
- 2- Installing and fixing the lamp should be processed by professional after the power is turned off.
- 3- If the external electrical wire damage please changed by the professional in time to avoid any danger.

تنبيهات:

- ١- يجب تثبيت وحدة الإنارة حسب الجهد المقنن والتأكد من توصيل سلك التأريض.
- ٢- يجب أن تتم عملية التركيب والتثبيت بواسطة فني مختص بعد فصل التيار الكهربائي.
- ٣- عند حدوث أي تلف بالسلك الكهربائي للمنتج يجب تغييره فوراً بواسطة فني مختص لتجنب أي خطر.



1- Cut off the power then open the hole on the ground according to the bracket size as per the figure 1.

2- Put the bracket on the ground hole then fix it by anchor bolts as per the figure 2.

3- Use a waterproof connector between the main power wire and the product.

Please note: "L" connect to live line "N" connect to neutral line "⊕" connect to the earth.

4- Adjust the projector as required as per the figure 4.

5- Switch on the electricity.

- ١- افصل التيار الكهربائي ثم قم بعمل فتحات التثبيت في الأرض حسب مقاسات الحامل كما هو موضح بالصورة رقم ١.
- ٢- ضع حامل المنتج مقابل فتحات التثبيت في الأرض ثم قم بتثبيته عن طريق براغي التثبيت كما هو موضح بالصورة رقم ٢.
- ٣- قم بتوصيل الموصل العازل للماء بين سلك التيار الكهربائي وسلك المنتج.
- مع مراعاة توصيل "L" بالخط المباشر، توصيل "N" بالخط المحايد توصيل "⊕" بالخط الأرضي.
- ٤- قم بتعديل زاوية توجيه المنتج حسب المطلوب.
- ٥- قم بتوصيل التيار الكهربائي.