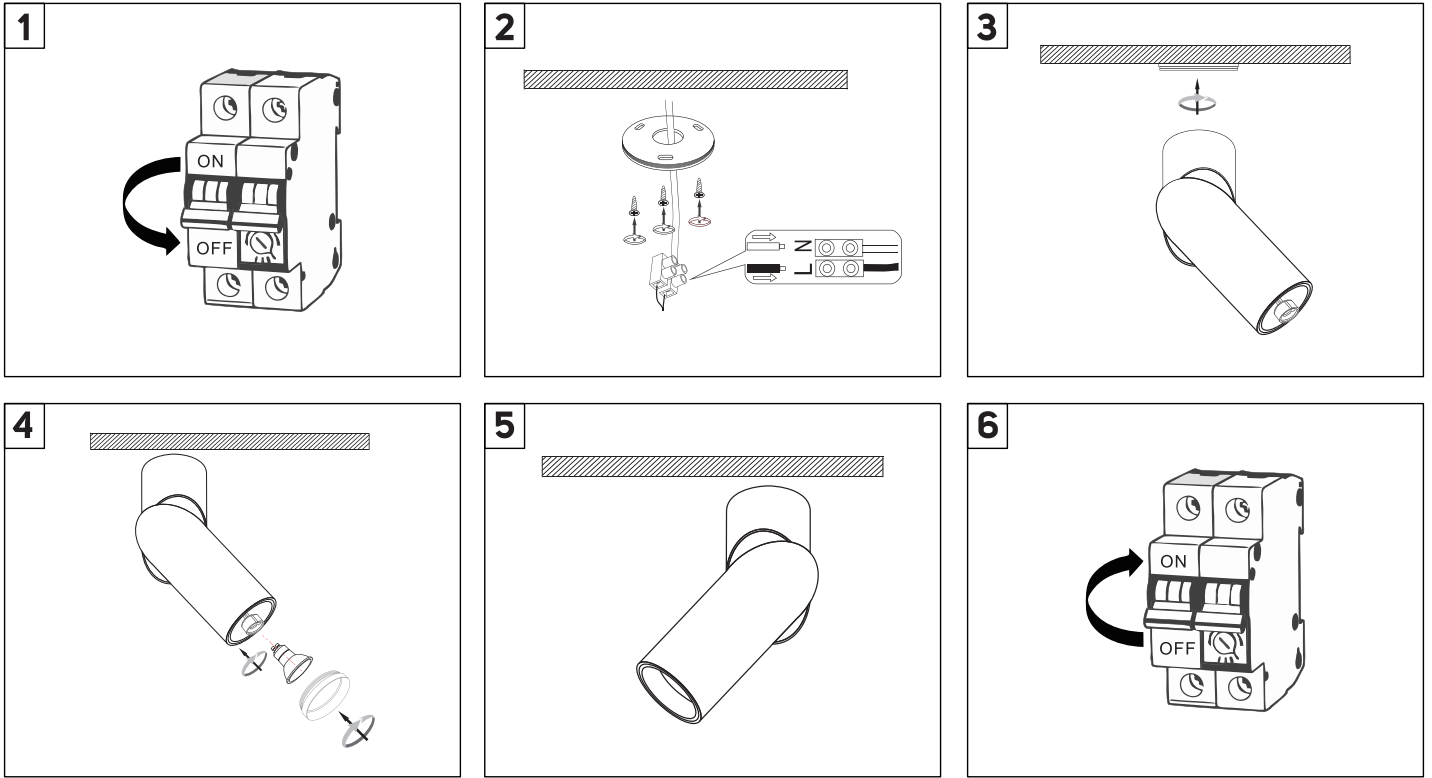


Attentions:

- 1 The lamp must be installed in rated voltage and assure safety earth for class I lighting products.
- 2 Installing and fixing the lamp should be processed by professional under the condition power off.
- 3 If the external electrical wire damage please changed by the professional in time in case of any danger.

تنبيهات:

- ١- يجب تثبيت وحدة الإنارة حسب الجهد المقنن والتأكد من توصيل سلك الأرض.
- ٢- يجب أن تتم عملية التركيب والتثبيت بواسطة فني مختص مع التأكد من فصل التيار الكهربائي.
- ٣- عند حدوث أي تلف بالسلك الكهربائي للمنتج أو وجود أي خطر، اتصل حالاً بفني مختص للقيام بإجراءات السلامة اللازمة.



(1): Cut off the power.

(2): Open holes in the ceiling then entry fixers of screws, then install the electrical wires.

(3): Install the fixture then sure to fasten tightly of the base.

(4): Remove the ring then install the lamp then install the ring again.

(5): Adjust the angle of the product as desired.

(6): Switch on the power.

(١): أطفئ التيار الكهربائي.

(٢): قم بفتح ثغوب التثبيت في السقف ثم قم بتركيب مثبتات البراغي ثم قم بتوصيل اسلاك التيار الكهربائي.

(٣): قم بتركيب الوحدة وتأكد من إحكام ربط القاعدة جيداً.

(٤): قم بفك حلقة التثبيت ثم قم بتركيب المصباح ثم قم بتركيب الحلقة مرة اخرى.

(٥): قم بتعديل زاوية المنتج حسب الرغبة.

(٦): قم بتوصيل التيار الكهربائي.