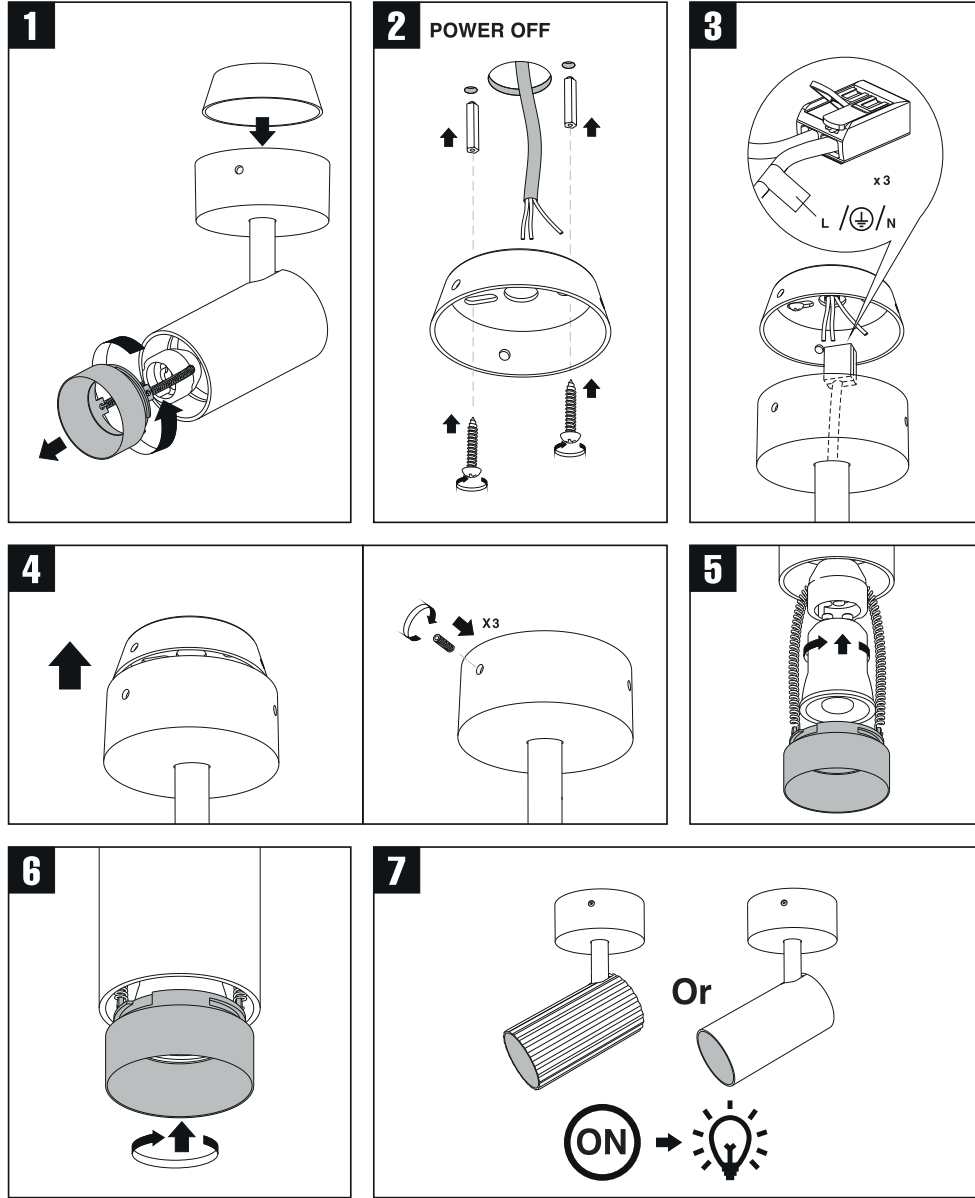


Attentions:

- 1- The lamp must be installed in rated voltage and assure safety earth for class I lighting products.
- 2- Installing and fixing the lamp should be processed by professional under the condition power off.
- 3- If the external electrical wire damage please changed by the professional in time in case of any danger.

تنبيهات:

- ١ - يجب تثبيت وحدة الإضاءة حسب الجهد المعلن والتأكد من توصيل سلك الأرض.
- ٢ - يجب أن تتم عملية التركيب والتثبيت بواسطة فني مختص مع التأكد من فصل التيار الكهربائي.
- ٣ - عند حدوث أي تلف بالسلك الكهربائي للمنتج أو وجود أي خطر، اتصل حالاً بفني مختص للقيام بإجراءات السلامة اللازمة.



- 1- Disassemble the product parts as per FIG1.
- 2- Cut off the power then install the base on the ceiling as per FIG2.
- 3- Instal the main electrical wires with the fixture as per FIG3.
- 4- Install the tube with the base as per FIG4.
- 5- Remove the reflector then install the lamp inside the fixture as per FIG 5.
- 6- Install the reflector with the fixture as per FIG 6.
- 7- Make sure to fasten tightly of the product then switch on the power as per FIG7.

- ١ - قم بفك اجزاء المنتج حسب ما هو موضح بالصورة رقم ١.
- ٢ - أطفئ التيار الكهربائي ثم قم بتركيب القاعدة بالسقف حسب ما هو موضح بالصورة رقم ٢.
- ٣ - قم بتوصيل اسلاك التيار الكهربائي حسب ما هو موضح بالصورة رقم ٣.
- ٤ - قم بتركيب المنتج مع القاعدة حسب ما هو موضح بالصورة رقم ٤.
- ٥ - قم بفك العاكس ثم قم بتركيب المصباح داخل الوحدة حسب ما هو موضح بالصورة رقم ٥.
- ٦ - قم بتركيب العاكس مع الوحدة حسب ما هو موضح بالصورة رقم ٦.
- ٧ - تأكد من تركيب وربط المنتج بإحكام ثم قم بتوصيل التيار الكهربائي حسب ما هو موضح بالصورة رقم ٧.