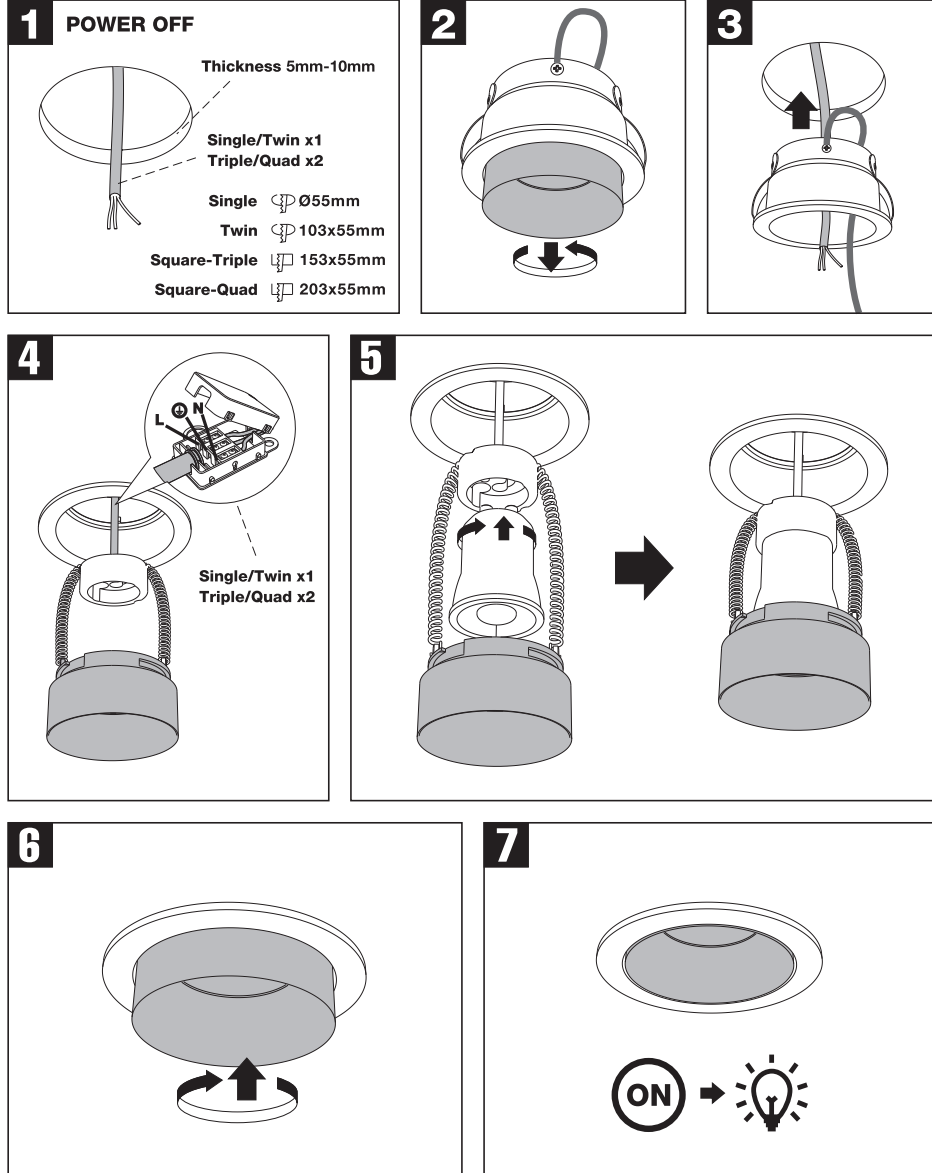


Attentions:

- 1- The lamp must be installed in rated voltage and assure safety earth for class I lighting products.
- 2- Installing and fixing the lamp should be processed by professional under the condition power off.
- 3- If the external electrical wire damage please changed by the professional in time in case of any danger.

تنبيهات:

- ١ - يجب تثبيت وحدة الإنارة حسب الجهد المقنن والتأكد من توصيل سلك الأرض.
- ٢ - يجب أن تتم عملية التركيب والتثبيت بواسطة فني مختص مع التأكد من فصل التيار الكهربائي.
- ٣ - عند حدوث أي تلف بالسلك الكهربائي للمنتج أو وجود أي خطر، اتصل حالاً بفني مختص للقيام بإجراءات السلامة اللازمة.



- 1- Cut off the power then open hole in the ceiling as per FIG1.
- 2- Remove the reflector as per FIG2.
- 3- Instal the fixture inside the celing as per FIG3.
- 4- Install the main electrical wires with the fixture as per FIG4.
- 5- Install the lamp inside the fixture as per FIG5.
- 6- Install the reflector with the fixture as per FIG6.
- 7- Make sure to fasten tightly of the product then switch on the power as per FIG7.

- ١ - أطفئ التيار الكهربائي ثم قم بقص فتحة التركيب في السقف حسب ما هو موضح بالصورة رقم ١.
- ٢ - قم العاكس حسب ما هو موضح بالصورة رقم ٢.
- ٣ - قم بتركيب الوحدة داخل السقف حسب ما هو موضح بالصورة رقم ٣.
- ٤ - قم بتوصيل اسلاك التيار الكهربائي حسب ما هو موضح بالصورة رقم ٤.
- ٥ - قم بتركيب المصباح داخل الوحدة حسب ما هو موضح بالصورة رقم ٥.
- ٦ - قم بتركيب العاكس مع الوحدة حسب ما هو موضح بالصورة رقم ٦.
- ٧ - تأكد من تركيب وربط المنتج بإحكام ثم قم بتوصيل التيار الكهربائي حسب ما هو موضح بالصورة رقم ٧.