

# HYPNOTEK



## Power track

## سكة التوصيل

### ANDROMEDA

#### CONTENTS

I: General Notes	2
II: Product and features	3
III: Product specifications	4
IV: Safety regulations	4
V: Safety instructions	5
VI: Instructions for installation	6
VII: Instructions for installation	7
VIII: Instruction for use	8
VIII: Environmental protection	9
X: Warranty	9

#### المحتويات

I: معلومات عامة
II: المنتج والمميزات
III: مواصفات المنتج
IV: لوائح السلامة
V: تعليمات التثبيت
VI: تعليمات التثبيت
VII: تعليمات الإستخدام
VIII: تعليمات الإستخدام
VIII: حماية البيئة
X: الضمان

# General Notes

# معلومات عامة

Dear customer,  
Please read and comply with  
original user manual for  
instructions.

عزيزي العميل،  
يرجى قراءة دليل المستخدم  
الأصلي للحصول على تعليمات  
الاستخدام

Please read this manual  
thoroughly before first use and  
keep it in a safe place for  
future reference.



يرجى قراءة هذا الدليل جيداً قبل  
الاستخدام و الاحتفاظ به في  
مكان آمن كمرجع مستقبلي.

The **safety precautions** enclosed  
herein **reduce the risk of fire,  
electric shock and injury**  
when correctly adhered to.

إن احتياطات السلامة هذه **تقلل**  
**من خطر الحريق والصدمات**  
الكهربائية، عند الالتزام بها  
بشكل صحيح.

- Indoor use only.
- Do not exceed the maximum power rating  
see page 4 for more information.
- Keep away from heat sources  
and direct sunlight.
- Children should use this device only under  
the supervision of a responsible  
adult, to control appliances safely.
- Do not drop or subject the device  
to undue shock.
- Attempting to open or service the unit  
voids all warranties. If you experience  
problems with the device,  
discontinue use, unplug the device from the  
wall outlet and contact Customer  
Services for assistance.

- للاستخدام في الأماكن المغلقة فقط.
- لا تتجاوز الحد الأقصى لتصنيف الطاقة  
انظر للصفحة 4 لمزيد من المعلومات.
- ابعدها عن مصادر الحرارة وأشعة  
الشمس المباشرة.
- يجب ان يستخدم الأطفال الجهاز تحت  
إشراف الكبار لأستخدام الجهاز بأمان.
- لا ترمي الجهاز أو تعرضه لصدمة.
- محاولة فتح أو إصلاح الجهاز يلغي  
جميع الضمانات، إذا واجهت مشاكل  
مع الجهاز توقف عن استخدامه، افصل  
الجهاز من مقيس الحائط وقم بالاتصال  
على خدمة العملاء.

The Power track consists electrical rail and functional adaptors.

The unit is applicable for home use as well as commercial use. Power track not only shares traditional functionality of wall socket, but extend its utility to more scenarios with its flexible, portable design. Its fashionable and luxury look matches with multiple decoration style.

It's perfect for places require large demand of electricity and power, such as kitchen, office etc.

#### • 2 types of Power tracks

##### - Wall mounted track

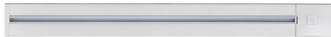
track maximum load current of 32A, wall mounted design, giving heavy duty performance while maintaining a nice and tidy look. Suitable for kitchen, office, hotel or public area like airport.



Img 1: Power track & wall cover

##### - External track

track maximum load current of 16A. The external track is more flexible compared to the wall mounted track. The design includes electrical switch and overload protection. You can fix to any surface, or simply used it as extension plug.



Img 2: power track

تتكون سكة التوصيل من جسم معدني ومحولات وظيفية قابلة للإستخدام المنزلي وكذلك للإستخدام التجاري.

تتميز سكة التوصيل بإنها وسيلة توصيل آمنه وعصريه ذات تصميم مرن و شكل عصري جذاب تعطي فخامة للمكان وتتماشى مع عناصر كثيره.

مثالية للأستخدام في الأماكن التي تحتاج قدرة كهربائية كبيرة، مثل المطبخ و المكتب وما إلى ذلك.

#### • يوجد نوعان من سكة التوصيل

##### -سكة توصيل مخفية (غامضة)

التيار الأقصى لهذه التوصيلة هو، ٣٢ أمبير. يتم تثبيتها على الحائط، الجبس، الخشب الخ. ما يعطي أداء ذو جودة عالية مع الحفاظ على مظهر جميل وأنيق، مناسب للمطبخ، المكتب، الفندق أو المناطق العامة مثل المطارات.

##### -سكة التوصيل ظاهرة (نشط)

التيار الأقصى لهذه التوصيلة هو ١٦ أمبير. سكة التوصيل أكثر مرونة مقارنة بالمسار المركب على الحائط. يتضمن التصميم مفتاح كهربائي وحماية من التحميل الزائد. يمكنك تثبيتها على أي سطح، أو استخدامها كوصلة كهربائية.

طريقة التثبيت Installation Method	رقم الموديل Model No.	طول السكة (م) Rail length (m)	قوة التحميل (واط) Max Power (W)	التصنيف Rating
ظاهرة External	EGS-XT-40-BLK, EGS-XT-40-GD, EGS-XT-40-SLV	0.6	4000	250V 50/60Hz 16A IP20
			3250	250V 50/60Hz 13A IP20
	EGS-XT-80-BLK, EGS-XT-80-GD, EGS-XT-80-SLV	0.8	4000	250V 50/60Hz 16A IP20
			3250	250V 50/60Hz 13A IP20
	EGS-XT-100-BLK, EGS-XT-100-GD, EGS-XT-100-SLV	1	4000	250V 50/60Hz 16A IP20
			3250	250V 50/60Hz 13A IP20
	EGS-XT-120-BLK, EGS-XT-120-GD, EGS-XT-120-SLV	1.2	4000	250V 50/60Hz 16A IP20
			3250	250V 50/60Hz 13A IP20
	EGS-XT-150-BLK, EGS-XT-150-GD, EGS-XT-150-SLV	1.5	4000	250V 50/60Hz 16A IP20
			3250	250V 50/60Hz 13A IP20
مخفية Built-in	EGS-B-40-BLK, EGS-B-40-GD, EGS-B-40-SLV	0.6	4000	250V 50/60Hz 16A IP20
			8000	250V 50/60Hz 32A IP20
	EGS-B-80-BLK, EGS-B-80-GD, EGS-B-80-SLV	0.8	4000	250V 50/60Hz 16A IP20
			8000	250V 50/60Hz 32A IP20
	EGS-B-100-BLK, EGS-B-100-GD, EGS-B-100-SLV	1	4000	250V 50/60Hz 16A IP20
			8000	250V 50/60Hz 32A IP20
	EGS-B-120-BLK, EGS-B-120-GD, EGS-B-120-SLV	1.2	4000	250V 50/60Hz 16A IP20
			8000	250V 50/60Hz 32A IP20
	EGS-B-150-BLK, EGS-B-150-GD, EGS-B-150-SLV	1.5	4000	250V 50/60Hz 16A IP20
			8000	250V 50/60Hz 32A IP20

• تحذير: ٨٠٠٠ واط لتطبيق على التوصيل من شبكة الكهرباء فقط. يرجى مراجعة مزيد من المعلومات في صفحة التثبيت.  
• WARNING: 8000W applies to connection from power grid only, please review more information on installation page.

## Safety regulations

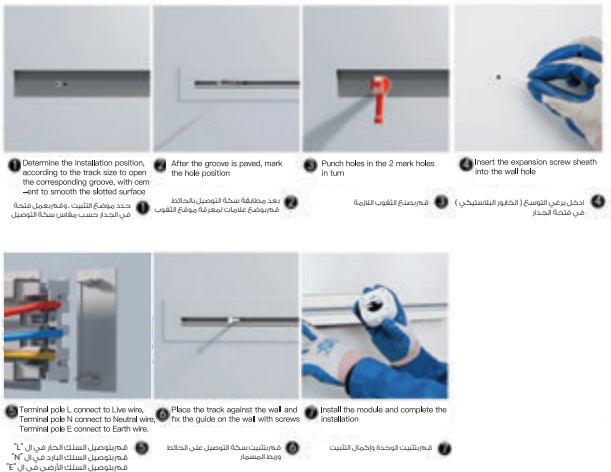
## لوائح السلامة

This product conforms to the safety regulations BS1363-2; SASO2203 and therefore the international safety regulation IEC60889-1.

هذا المنتج يتوافق مع لوائح السلامة SASO2203-2؛ BS1363-2. وبالتالي اللوائح الدولية IEC60889-1.

- Do not attempt to service or disassemble.
- Do not expose to water, chemicals or moisture.
- Unplug this device during lightning storms or when unused for long periods of time.
- Please use SASO regulated power cables, plugs and other materials for installation.

- لا تحاول إصلاح أو تفكيك سكة التوصيل.
- لا تعرضه للماء أو المواد الكيميائية أو الرطوبة.
- افصل هذا الجهاز أثناء العواصف الرعدية أو عندما لا يستخدم لفترات طويلة من الزمن.
- يرجى استخدام كابلات الكهرباء والمواد الأخرى المصرحة من قبل الهيئة السعودية للمواصفات ومقاييس الجودة للتركيب.



### In case of using the mounted type

### في حال استخدام سكة توصيل مخفية (غاطسة)

#### A. If electricity cable should connect to the breaker directly

أ. اذا تم توصيله مباشرة للقاطع الرئيسي

1. The size of the wire not less than 4mm if it's single phase

أ. يجب ان لا يقل السلك عن 4 ملي اذا كان فاز احادي

2. If its 3 phase then the wire should be 6mm

أ. اذا كان فاز ثلاثي يجيب ان لا يقل السلك عن 6 ملي

In this use the total load for the track will be equal to the load of the breaker which is 32A in 250v equal to 8000w

يصبح مجمل الحمل 8000 الف وات 32 أمبير في 250 فولت

ب. اذا تم توصيله إلى فيش "فابس" جداري

أ. في حال ان طول السلك لم يتجاوز ال 5 أمتار يجب أن لا يقل السلك عن 1.5 ملي

#### B. If connect it to the wall socket through a plug

أ. اذا كان السلك أطول من 5 أمتار يجب أن يكون السلك 2.5 ملي

1. In case the wire was less than 5 meter then the size of the wire should be 1.5mm

سيكون إجمالي الحمل مساوياً للقياس ومعدل المقياس الذي سيتم توصيله وليس أكثر من 13 أمبير في 250 فولت ما يساوي 3250 وات

2. If the wire was more than 5 meters then the size of the wire should be 2.5mm the total load of will be equal to the plug and the socket rate that it will be plugged in and not more that 13A in 250v equal to 3250w



3 Separate the Live wire of the Earth wire above the Neutral wire line into the track grooves below the Earth wire for installation and fixing, and then put back the junction box cover.

3 قم بوضع الأسلاك داخل مجرى التوصيل، ثم قم بإعادة صندوق التوصيل في مكانه.



4 Install the screws to finish the installation. 4 قم بتركيب المسامير وإتمام التثبيت.

In case of using the surfaced type

A. If you will connect the electricity cable to the breaker directly

1. The size of the wire should not be less than 4mm  
In this use the total load for the track will be 16A in 250V equal to 4000w

B. If connect it to the wall socket through a plug

1. In case the wire was less than 5 meter then the size of the wire should be 1.5mm
2. If the wire was more than 5 meters then the size of the wire should be 2.5mm the total load of it will be equal to the plug and the socket rate that it will be plugged in and not more than 13A in 250v equal to 3250w

Note:

Make sure that the wire and plug you use meet the safety requirements of the country you use the track in

### في حالة استخدام سكة التوصيل ظاهرة (لنظف)

أ. إذا قمت بتوصيل السلك مباشرة للقاطع  
1. مقياس السلك يجب أن لا يقل عن 4 مملي  
في هذا الاستخدام يصبح محمل الحمل  
16 أمبير في 250 فولت ما يعادل 4000 وات

ب. إذا تم توصيله إلى فيش "فابيس" حداري  
1. في حال أن طول السلك لك يتجاوز الـ 5 أمتار  
ك. يجب أن لا يقل السلك عن 1.5 مملي  
إذا كان السلك أطول من 5 أمتار يجب  
أن يكون السلك 2.5 مملي  
يصبح محمل الحمل معادل لمحمل  
الفيش "الفابيس" 13 أمبير  
في 250 فولت ما يعادل 3250 وات

ملحوظة:

تأكد من أن الأسلاك والمكونات التي تستخدمها تلبى متطلبات السلامة في البلاد التي تستخدم المسار فيها

## Mix and Match

## أكثر ما يناسبك

This product has 4 different types of adaptors.  
Simply mix and match as per desired.

يحتوي هذا المنتج على ٤ أنواع مختلفة من المحولات  
ببساطة قم بتوصيل ما يناسب رغبتك

### 13A socket



### مقبس ١٣ أمبير

### Model No.

HYP-ET-A82-13; HYP-ET-A84-13; HYP-ET-A86-13;  
Ratings 250v~ 13A 60/50Hz Max.3250W  
Standard: BS2-1362 SASO2203

### نموذج رقمه:

HYP-ET-A١٣-٨٢; HYP-ET-A١٣-٨٤; HYP-ET-A١٣-٨٦  
التصنيفات: ٢٥٠ فولت ~ ١٣ أمبير ٦٠/٥٠ هرتز. ٣٢٥٠ واط  
المعيار: SASO٢٢٠٣-٢ BS١٣٦٢

### led night light



### مصباح ليدي LED

### Model No.:

HYP-ET-NL82-, HYP-ET-NL84-, HYP-ET-NL86-  
Ratings: 250v~ 5mA 60/50Hz 1W  
CCT : 580K590-K

### رقم الموديل

HYP-ET-NL-٨٢, HYP-ET-NL-٨٤, HYP-ET-NL-٨٦  
التصنيفات: ٢٥٠ فولت ~ ٥ ملي أمبير ٦٠/٥٠ هرتز. ١ واط  
كالفين : ٥٩٠ - كالفين CCT: ٥٨٠

### Infrared night light



### مصباح ليدي LED مع مستشعر حركة يعمل بالأشعة تحت الحمراء

### Model No.:

HYP-ET-SNL82-, HYP-ET-SNL84-, HYP-ET-SNL86-  
Ratings: 250v~ 5mA 1W  
CCT: 580K590-K  
Cover distance: 3m  
Turn on time: 5 Sec  
Delay time: 30 Sec

### رقم الموديل

HYP-ET-SNL-٨٢, HYP-ET-SNL-٨٤, HYP-ET-SNL-٨٦  
التصنيفات: ٢٥٠ فولت ~ ٥ ملي أمبير ٦٠/٥٠ هرتز. ١ واط  
كالفين : ٥٩٠ - كالفين CCT: ٥٨٠  
تغطية المسافة: ٣ م  
تشغيل الوقت: ٥ ثوان  
وقت التأخير: ٣٠ ثانية

USB adaptor



محول USB + Type C

Model No :  
HYP-ET-U82,HYP-ET-U84,HYP-ET-U86  
Ratings:250v~ 60/50Hz  
Type C PD  
DC 5v/3A,9V/3A,12V/3A,15V/3A  
20V/3.25A max 65W.

TYPE A QC3.0  
DC 4.5V/5A,5V/4.5A,9V/3A  
20V/2.25A max 45w.

نموذج رقم  
HYP-ET-U82 ,HYP-ET-U84 ,HYP-ET-U86  
التصنيفات: ٢٥٠ فولت ~ ٦٠/٥٠ هرتز.  
Type C  
DC ٥ فولت / ٣ أمبير، ٩ فولت / ٣ أمبير  
١٢ فولت / ٣ أمبير، ١٥ فولت / ٣ أمبير  
٢٠ فولت / ٣.٢٥ أمبير بعد أقصى ٦٥ واط.

TYPEA QC ٣.٠  
DC ٤.٥ فولت / ٥ أمبير ، ٥ فولت / ٤.٥ أمبير  
٩ فولت / ٣ أمبير ، ٢٠ فولت / ٢.٢٥ أمبير  
بعد أقصى ٤٥ واط.



Note only use with compatible product provided by Hypnotek

ملاحظة استخدم المقابس مع المنتج المقدم من Hypnotek فقط



This product may not be disposed of with normal household waste.

You are responsible for the disposal of this equipment through a designated waste electrical and electronic equipment collection.

To determine the locations for dropping off such waste electrical and electronic, contact your local government office, the waste disposal organization that serves your household or the store at which you purchased the product.

This device contains materials that can be reused and recycled. We have done our best to make the packaging easily separable.

Please find out about the local regulations on how to dispose of your old electronic devices and packing from your sales representative.



لا يمكن التخلص من هذا المنتج مع النفايات المنزلية.

أنت مسؤول عن التخلص من هذه المعدات من خلال الطرق المخصصة لها حسب تعليمات البلدية الخاصة بك

لتحديد مواقع التخلص من مثل هذه النفايات الكهربائية والإلكترونية اتصل بمكتب البلدية المحلية أو المتجر الذي تم شراء المنتج منه

يحتوي هذا الجهاز على مواد يمكن إعادة استخدامها وإعادة تدويرها لقد بذلنا قصارى جهدنا لجعل العبوة قابل للفصل بسهولة

يرجى معرفة اللوائح المحلية الخاصة بكيفية التصرف مع أجهزتك الإلكترونية القديمة والتغلب من الخاص بك مندوب مبيعات

## Warranty

## ضمان

### Warranty:

warranty – 2 years – only for manufacturing defect and failure of the product in regular usage.

### الضمان:

سنتان فقط ضمان ضد عيوب التصنيع وفشل المنتج في الاستخدام العادي.