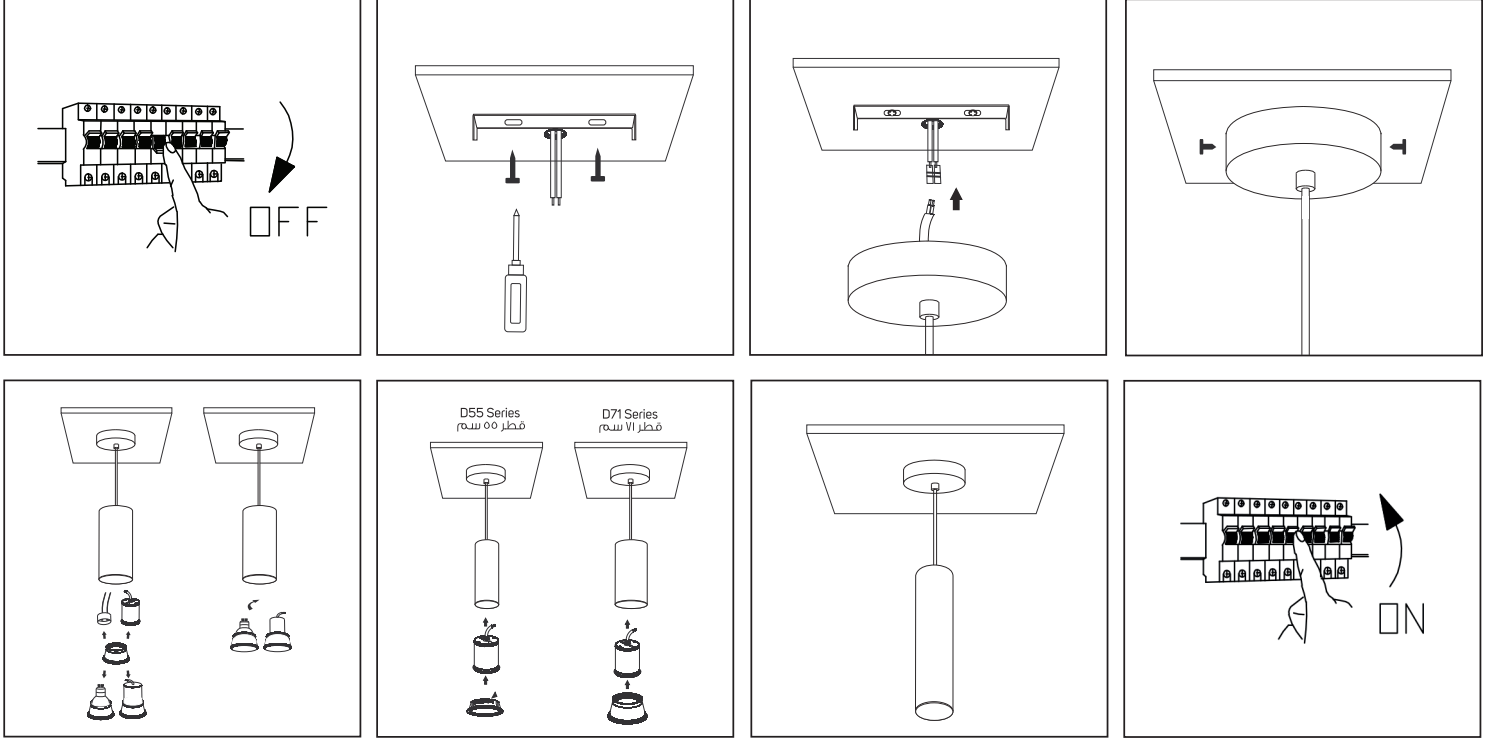


Attentions:

- 1- The lamp must be installed in rated voltage and assure safety earth for class I lighting products.
- 2- Installing and fixing the lamp should be processed by professional under the condition power off.
- 3- If the external electrical wire damage please changed by the professional in time in case of any danger.

تنبيهات:

- ١ - يجب تثبيت وحدة الإضاءة حسب الجهد المقنن والتأكد من توصيل سلك التأريض.
- ٢ - يجب أن تتم عملية التركيب والتثبيت بواسطة فني مختص مع التأكد من فصل التيار الكهربائي.
- ٣ - عند حدوث أي تلف بالسلك الكهربائي للمنتج أو وجود أي خطر، اتصل حالاً بفني مختص للقيام بإجراءات السلامة اللازمة.



- (1)- Cut off the power.
- (2): Install the base on the ceiling by screws as per Fig 2.
- (3): Install the electrical wires as per Fig 3.
- (4): Fix the cover base by screws as per Fig 4.
- (5): Connect [GU10 holder wire or LED module] to the electrical wire inside the fixture as per Fig 5.
- (6): For **D55 Series** = enter the lamp inside the fixture, then turn the front ring to the fixture.
For **D71 Series** = install the lamp in the reflector, then install the lamp and reflector inside the fixture.
- (7): Tighten the fixture well.
- (8): Switch on the power.

(١) - أطفئ التيار الكهربائي.

(٢) - قم بتركيب قاعدة الوحدة على السقف بواسطة البراغي حسب ما هو موضح بالصورة رقم ٢.

(٣) - قم بتركيب أسلاك التيار الكهربائي حسب ما هو موضح بالصورة رقم ٣.

(٤) - قم بتركيب غطاء القاعدة بواسطة البراغي حسب ما هو موضح بالصورة رقم ٤.

(٥) - قم بتوصيل [قاعدة مصباح جي يو ١٠ أو وحدة إضاءة موديول] بسلك التيار الكهربائي بداخل جسم الوحدة.

(٦) - لمنتجات ذات مقياس قطر ٥٥ سم = قم بإدخال المصباح داخل الوحدة مباشرة ثم قم بغلق غطاء الوحدة

لمنتجات ذات مقياس قطر ٧١ سم = قم بتركيب المصباح في عاكس الضوء أولاً، ثم قم بتركيب المصباح والعاكس داخل الوحدة.

(٧) - تأكد من تثبيت المنتج جيداً.

(٨) - قم بتوصيل التيار الكهربائي.