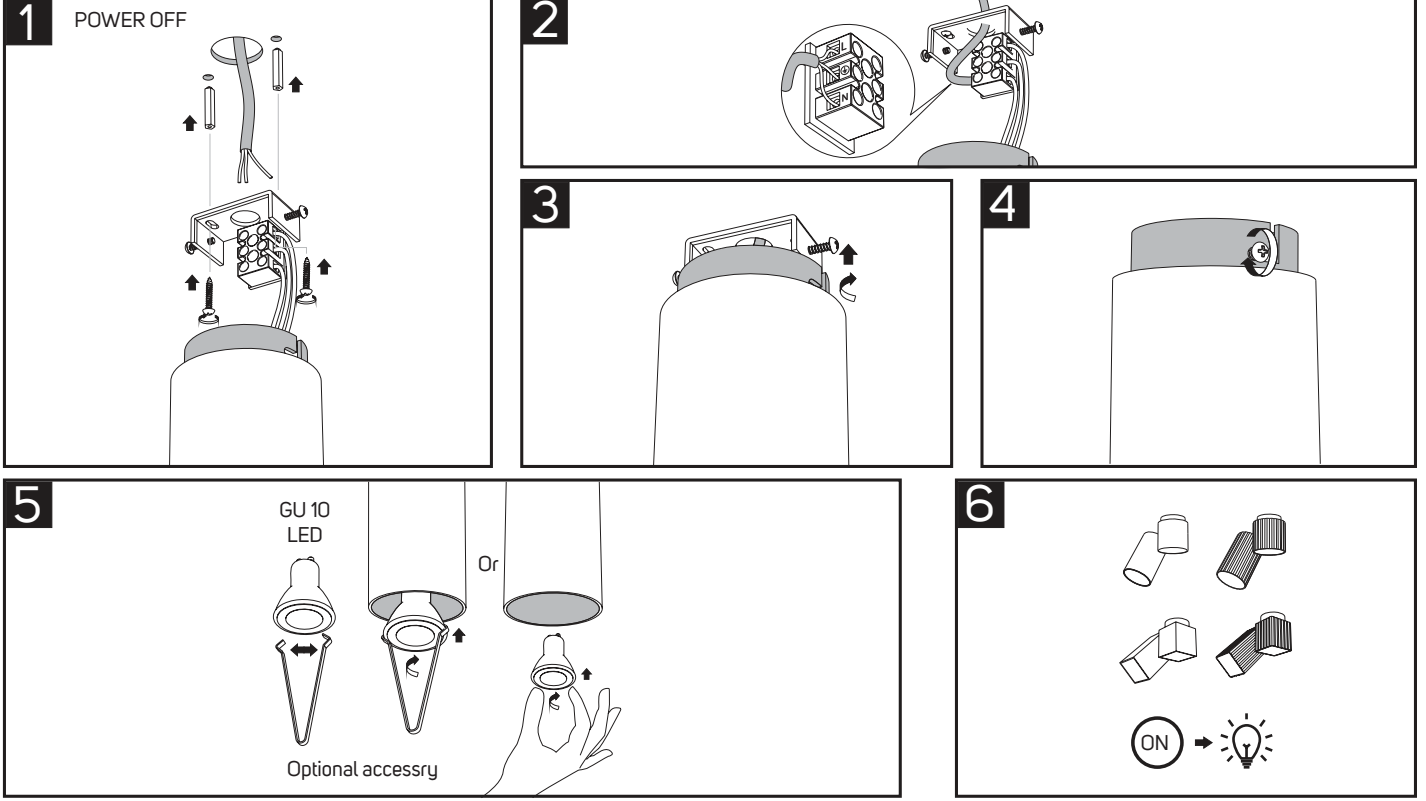
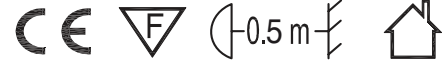


Rated voltage: In accordance with the product label
Rated power: In accordance with the product label

الجهد الكهربائي : طبقاً للمصق المنتج
القدرة الكهربائية: طبقاً للمصق المنتج

thickness of the ceiling: 8-25mm
سمك السقف ٨-٢٥ ملم



Attentions:

1. The lamp must be installed in rated voltage and assure safety earth for class I lighting products.
2. Installing and fixing the lamp should be processed by professional under the condition power off.
3. when change the lamp bulb please noted that max wattage shouldn't exceed the labeled wattage.
4. If the external electrical wire damage please changed by the professional in time in case of any danger.

تنبيهات: ١. يجب تثبيت وحدة الإنارة حسب الجهد المقنن والتأكد من توصيل سلك التأسيس. ٢. يجب أن تتم عملية التركيب والتثبيت بواسطة فني مختص مع التأكد من فصل التيار الكهربائي. ٣. الانتباه جيداً عند تغيير المصباح أن لا تتعدى القدرة الكهربائية له تلك المذكورة بملصق المنتج. ٤. عند حدوث أي تلف بالسلك الكهربائي للمنتج أو وجود أي خطر، اتصل حالاً بفني مختص للقيام بإجراءات السلامة اللازمة.

First step :

Cut off the power then open the hole on the ceiling according to the open hole size as per the figure 2.

الخطوة الأولى :
افصل التيار ثم قم بقص فتحة السقف حسب المقاس المبين بالصورة رقم ٢

Second step: open the connector box, connect the wires to the control gear, Please note: "L" connect to live line "N" connect to neutral line, "⊕" connect to the earth. For LED version, read wire is for control gear's "+" black wire is for control gear's "-" as the drawing 2 on the left.

الخطوة الثانية: قم بفتح صندوق التوصيل ثم وصل الأسلاك داخل علبة التحكم. يرجى الإنتباه: توصيل "L" بالخط المباشر، توصيل "N" بالخط المحايد، توصيل بخط التأسيس بالنسبة لتوصيل مصباح الليد بوحدة التحكم يرجى العلم أن: السلك الأحمر مخصص للموجب "+" والسلك الأسود للسالب "-" حسب الصورة ٢

Third step: insert the light housing into the ceiling hole as drawing 3 and fix it as drawing 4.

الخطوة الثالثة: ضع الإطار الخارجي داخل فتحة السقف كما في الرسم البياني رقم ٣ بعد ذلك قم بتثبيته كما في الرسم البياني رقم ٤

Fourth step: Insert the GU10 lamp in the GU10 holder as per figure 5, then switch on electricity.

الخطوة الرابعة: قم بتثبيت مصباح جي يو ١٠ في القاعدة المخصصة له طبقاً للصورة رقم ٥ ثم قم بتوصيل التيار الكهربائي.