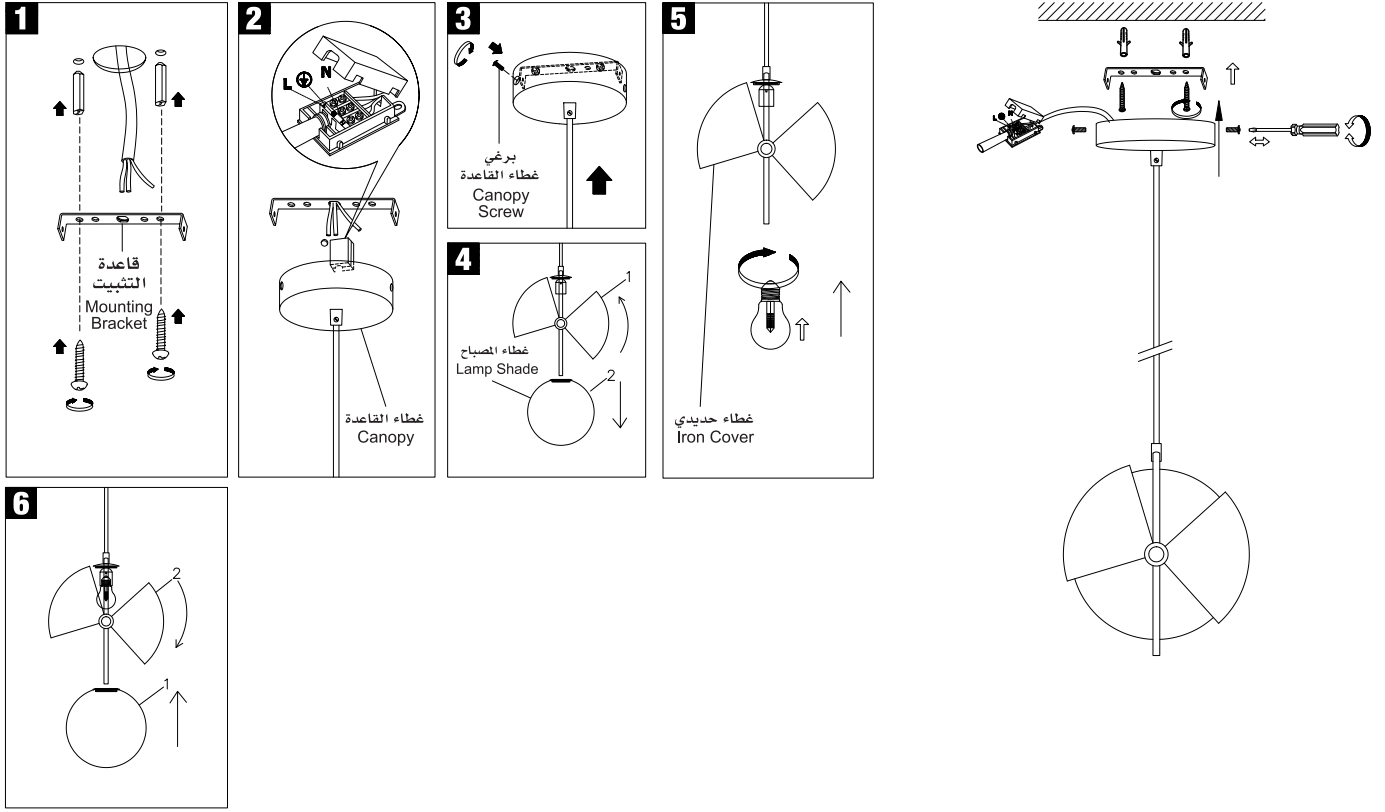


ilict

وحدة إضاءة معلقة Pendant Luminaire



CAUTION

Please make sure the power is off and read this instruction before installation.
If you have no electrical experience, you must let a qualified licensed electrician to help you in the installation.
This fixture is only suitable for indoor use. Do not use in damp environment
If the fixture needs to be cleaned, should use a dry anti-static fabric, clean it in one direction.

Installation steps:

- FIG1 Turn off the power and install the mounting bracket to the ceiling.
FIG2 connect the fixture wires with the Electricity power supply.
FIG3 cover the mounting bracket with the canopy then fix the canopy with screws
FIG4 uplift the two metal covers and remove the lampshade.
FIG5 install the bulb on the fixture.
FIG6 install the lampshade and slid down the two iron covers then turn on the power and verify the fixture works properly.

تحذير:

يرجى التأكد من فصل التيار الكهربائي وقراءة هذه التعليمات قبل التركيب.
إذا لم تكن لديك خبرة في أعمال الكهرباء، فيجب استدعاء فني كهربائي مؤهل ومرخص لمساعدتك على التركيب.
هذه الوحدة مناسبة فقط للاستخدام الداخلي. لا تستخدم في بيئة رطبة. إذا كانت الوحدة بحاجة إلى التنظيف، فعليك استخدام القماش المضاد للكهرباء الساكنة والتنظيف في اتجاه واحد.

خطوات التركيب:

- صورة ١ قم بفصل التيار الكهربائي ثم قم بتركيب قاعدة التثبيت بالسقف.
صورة ٢ قم بتوصيل أسلاك الوحدة بمصدر التيار الكهربائي الموجود بالسقف.
صورة ٣ قم بتثبيت غطاء القاعدة بمكانه، ثم قم بربطه جيدا البراغي المخصصة لذلك.
صورة ٤ قم برفع الغطاء المعدني للأعلى ثم قم بإزالة غطاء المصباح.
صورة ٥ قم بتركيب المصباح بالوحدة.
صورة ٦ قم بتركيب غطاء المصباح وقم بإرجاع الغطاء المعدني الحديديين لوضعهما الأساسي ثم قم بتوصيل التيار الكهربائي للتأكد من عمل الإضاءة.

تستخدم مع مصباح ليد إي ٢٧، ٢٢٠-٢٤٠ فولت، ٥٠/٦٠ هرتز، ١٨x١ واط كحد أقصى
Used with LED E27 Lamp, 220~240V, 50/60Hz, 1xMax 18W

مادة الهيكل: ألومنيوم + أكريليك
Housing Material: Aluminom+Acrylic