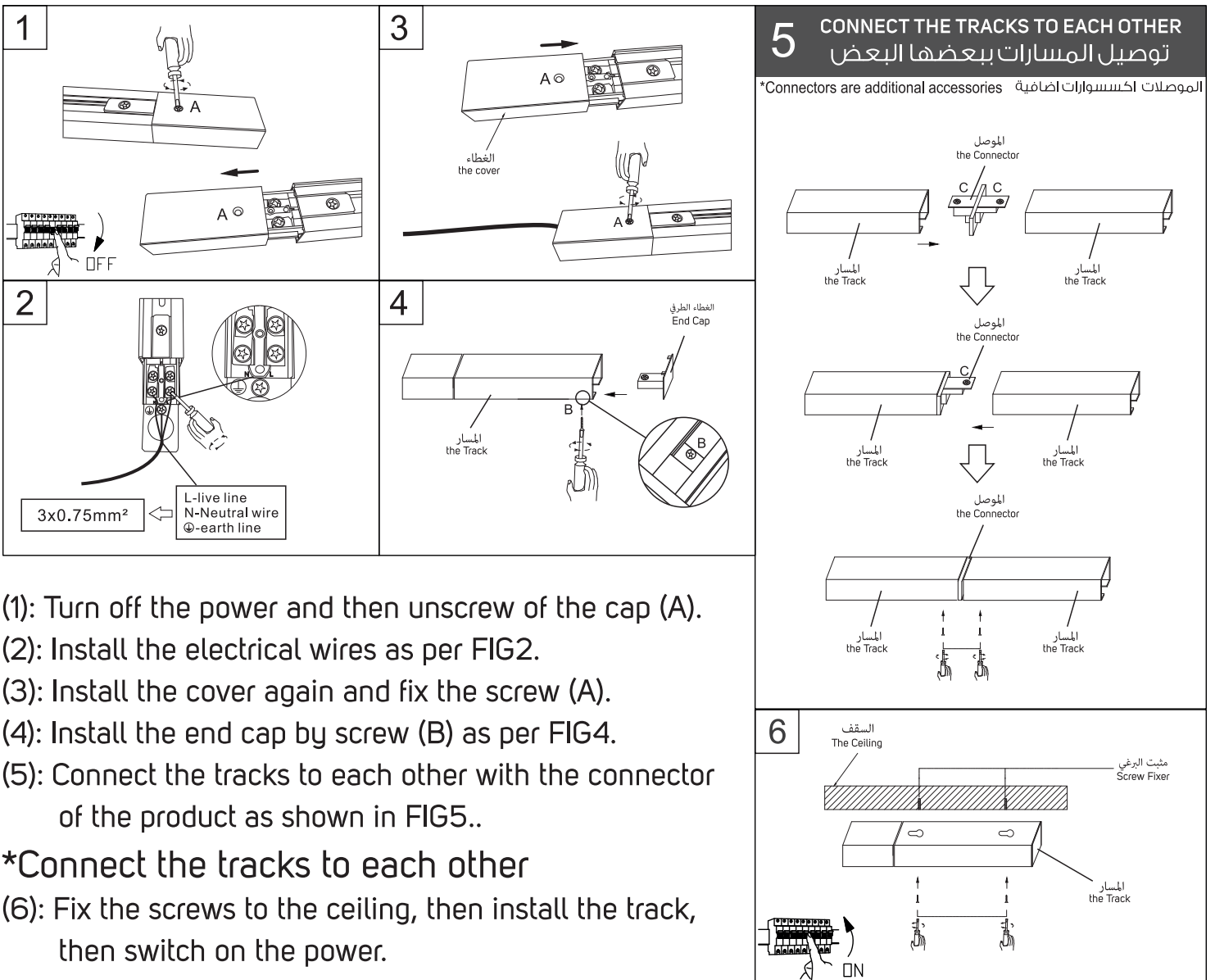


Attentions:

- 1- The Product must be installed in rated voltage and assure safety earth.
- 2- Installing and fixing the lamp should be processed by professional under the condition power off.
- 3- If the external electrical wire damage please changed by the professional in time in case of any danger.
- 4- The maximum permissible track temperature 80°.
- 5- This track rail is only fit for its own compatible adaptor.
- 6- Installation method: Surface-mounted in horizontal direction.
- 7- Rail bearing: up to 3 units (<1.5KG each unit) for 1 meter.

تنبيهات:

- ١- يجب تثبيت المنتج حسب الجهد المقنن والتأكد من توصيل سلك التأريض.
- ٢- يجب أن تتم عملية التركيب والتثبيت بواسطة فني مختص مع التأكد من فصل التيار الكهربائي.
- ٣- عند حدوث أي تلف بالسلك الكهربائي للمنتج أو وجود أي خطر، اتصل حالاً بفني مختص للقيام بإجراءات السلامة اللازمة.
- ٤- أقصى درجة حرارة مسموح بها للمسار ٨٠ درجة مئوية.
- ٥- هذا المسار متوافق فقط مع المحول الخاص به.
- ٦- طريقة التثبيت: مثبتة على السطح في اتجاه أفقي.
- ٧- حمولة المسار: ما يصل إلى ٣ وحدات (أقل من ١,٥ كجم لكل وحدة) لمسافة ١ متر.



- (1): Turn off the power and then unscrew of the cap (A).
- (2): Install the electrical wires as per FIG2.
- (3): Install the cover again and fix the screw (A).
- (4): Install the end cap by screw (B) as per FIG4.
- (5): Connect the tracks to each other with the connector of the product as shown in FIG5..
- \*Connect the tracks to each other
- (6): Fix the screws to the ceiling, then install the track, then switch on the power.

- (١): أطفئ التيار الكهربائي ثم قم بفك برغي الغطاء (A) .
- (٢): قم بتوصيل اسلاك التيار الكهربائي حسب ما هو موضح بالصورة ٢.
- (٣): قم بتركيب الغطاء مرة أخرى وربط البرغي (A).
- (٤): قم بتركيب الغطاء الطرفي بواسطة البرغي (B) حسب ما هو موضح بالصورة ٤.
- (٥): قم بتوصيل المسارات ببعضها البعض بواسطة الموصلات الخاصة بالمنتج كما هو موضح بالصورة ٥.
- \*توصيل المسارات ببعضها البعض
- (٦): قم بتثبيت البراغي بالسقف ثم قم بتركيب المسار ثم قم بتوصيل التيار الكهربائي.