

Attentions:

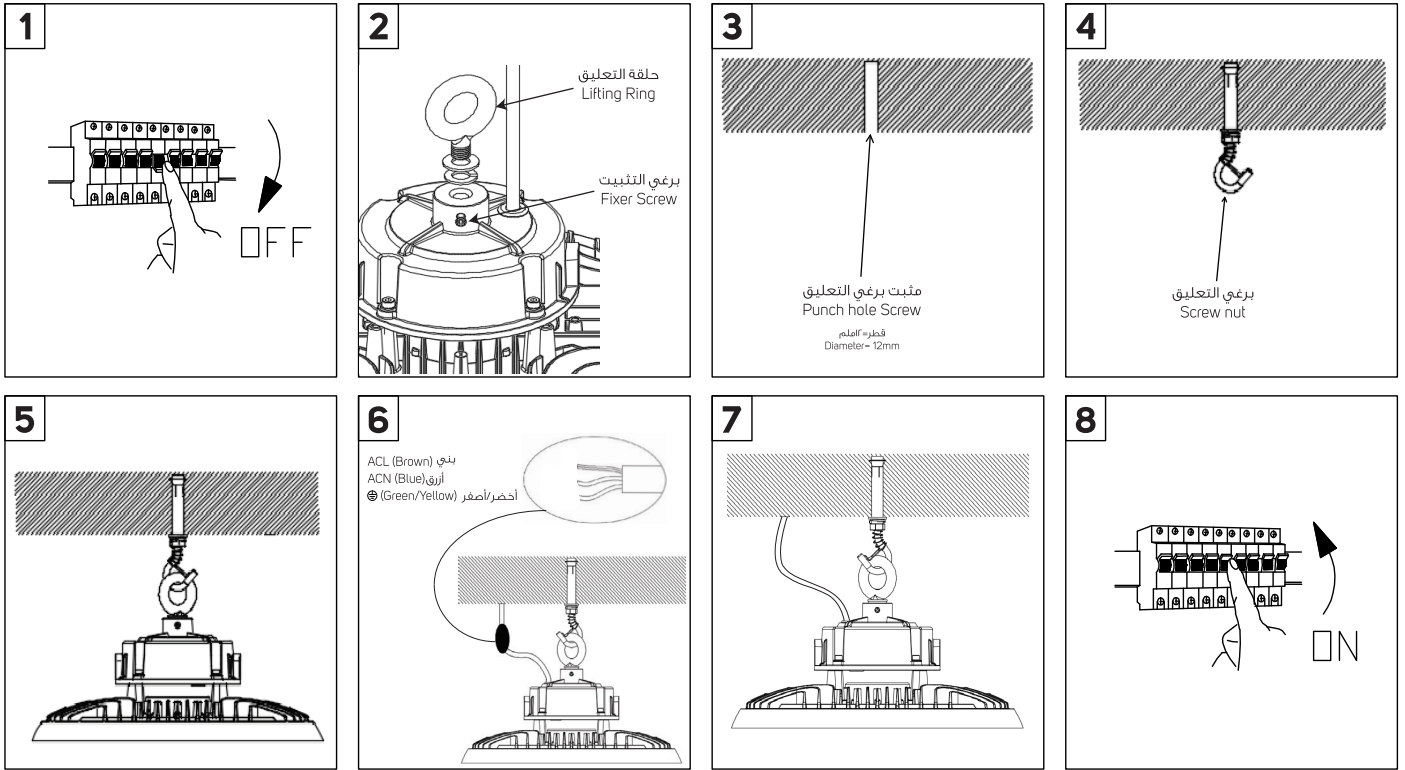
- 1- The lamp must be installed in rated voltage and assure safety earth for class I lighting products.
- 2- Installing and fixing the lamp should be processed by professional under the condition power off.
- 3- If the external electrical wire damage please changed by the professional in time in case of any danger.

تنبيهات:

- ١- يجب تثبيت وحدة الإنارة حسب الجهد المقنن والتأكد من توصيل سلك الأرض.
- ٢- يجب أن تتم عملية التركيب والتثبيت بواسطة فني مختص مع التأكد من فصل التيار الكهربائي.
- ٣- عند حدوث أي تلف بالسلك الكهربائي للمنتج أو وجود أي خطر، اتصل حالاً بفني مختص للقيام بإجراءات السلامة اللازمة.

INSTALLATION BY PENDANT ON CEILING

التركيب بواسطة التعليق بالسقف



- (1): Cut off the power.
- (2): Install the lifting ring, then tighten the fixer screw well, as per FIG2.
- (3): Open a hole in the ceiling, then punch the fixer screw as per FIG3.
- (4): Install the screw nut in the ceiling as per FIG4.
- (5): Install the fixture as per FIG5.
- (6): Install the electrical wires with the main power as per FIG6.
- (7): Tighten the fixture well.
- (8): Switch on the power.

(١): أطفئ التيار الكهربائي.

(٢): قم بتركيب حلقة التعليق، ثم قم بربط برغي التثبيت جيداً، كما هو موضح بالصورة ٢.

(٣): قم بعمل ثقب في السقف، ثم قم بتركيب مثبت البرغي، كما هو موضح بالصورة ٣.

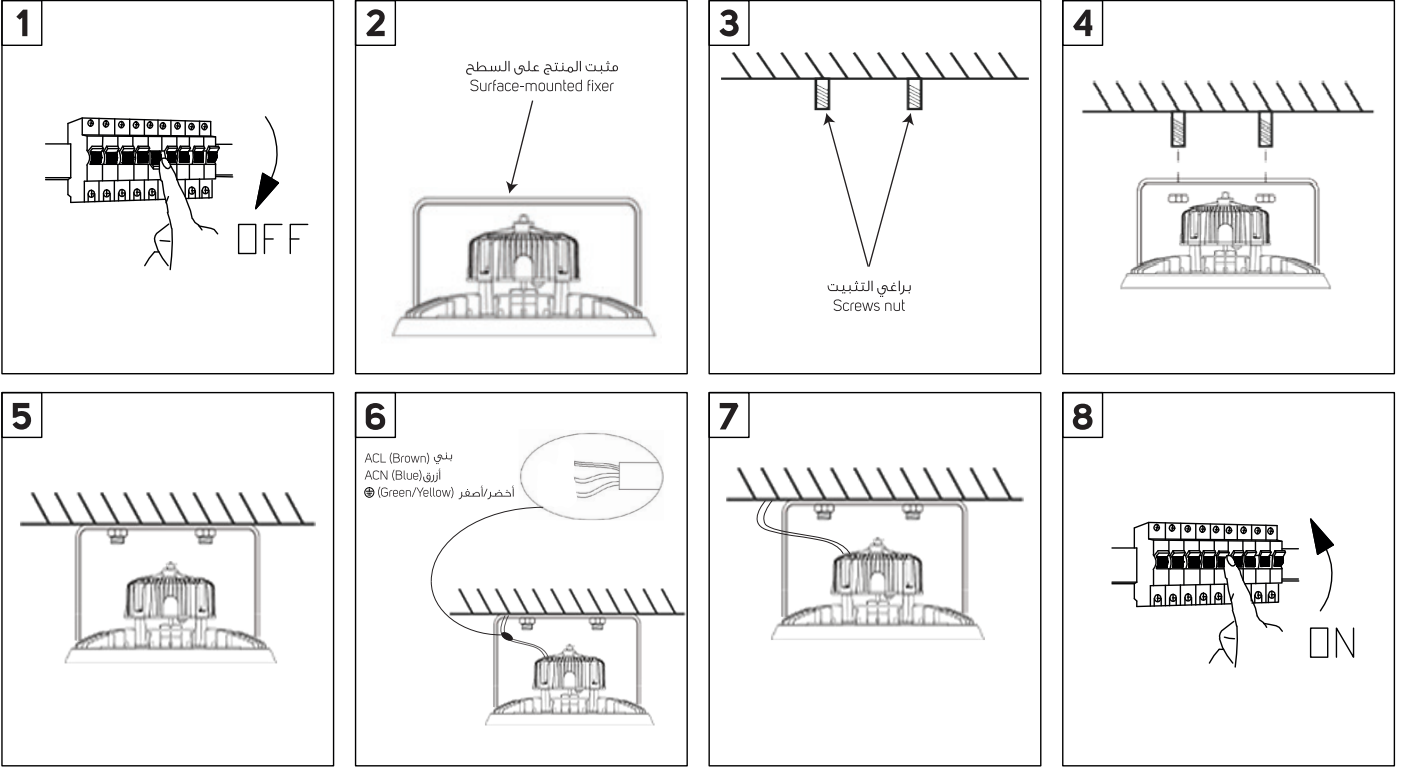
(٤): قم بتركيب برغي التعليق في السقف، كما هو موضح بالصورة ٤.

(٥): قم بتركيب وحدة الإضاءة، كما هو موضح بالصورة ٥.

(٦): قم بتركيب الأسلاك الكهربائية مع سلك التيار الرئيسي، كما هو موضح بالصورة ٦.

(٧): تأكد من تثبيت المنتج جيداً.

(٨): قم بتوصيل التيار الكهربائي.



- (1): Cut off the power.
- (2): Install the surface-mounted fixer with the fixture, as per FIG2.
- (3): Install the screws nut in the ceiling as per FIG3.
- (4): Install the fixture with screws nut on the ceiling as per FIG4.
- (5): Tighten the screws nut well as per FIG5.
- (6): Install the electrical wires with the main power as per FIG6.
- (7): Tighten the fixture well.
- (8): Switch on the power.

- (١): أطفئ التيار الكهربائي.
- (٢): قم بتركيب المثبت السطحي مع المنتج، كما هو موضح بالصورة ٢.
- (٣): قم بتركيب براغي التثبيت بالسقف، كما هو موضح بالصورة ٣.
- (٤): قم بتركيب المنتج مع براغي التثبيت في السقف، كما هو موضح بالصورة ٤.
- (٥): تأكد من ربط براغي التثبيت جيداً، كما هو موضح بالصورة ٥.
- (٦): قم بتركيب الأسلاك الكهربائية مع سلك التيار الرئيسي، كما هو موضح بالصورة ٦.
- (٧): تأكد من تثبيت المنتج جيداً.
- (٨): قم بتوصيل التيار الكهربائي.



**Product Name:** LED High Bay Luminaire  
**Body Color:** Black  
**Voltage+Frequency:** AC100-277V, 50/60Hz  
**The Power:** 100W, 145W, 195W  
**CCT:** 3000K, 4000K, 5700K  
**Beam Angle:** 110°  
**Dimming:** Dimmable  
**Location of installation:** Shall be Dry, without severe vibration, shock and shake

**اسم المنتج:** وحدة إضاءة عالية القدرة ليد  
**لون المنتج:** أسود  
**الفولت+التردد:** 100-277 فولت، 50/60 هرتز  
**القدرة:** 100 واط، 145 واط، 195 واط  
**لون الإضاءة:** 3000 كيلفن، 4000 كيلفن، 5700 كيلفن  
**زاوية الإضاءة:** 110 درجة  
**التعتيم:** قابل للتعتيم  
**مكان التركيب:** يجب أن يكون جاف، غير مُعرض للاهتزاز أو الصدمات.