

Attentions:

- 1- The lamp must be installed in rated voltage and assure safety earth for class I lighting products.
- 2- Installing and fixing the lamp should be processed by professional under the condition power off.
- 3- If the external electrical wire damage please changed by the professional in time in case of any danger.

تنبيهات:

- 1- يجب تثبيت وحدة الإنارة حسب الجهد المقنن والتأكد من توصيل سلك التأريض.
- 2- يجب أن تتم عملية التركيب والتثبيت بواسطة فني مختص مع التأكد من فصل التيار الكهربائي.
- 3- عند حدوث أي تلف بالسلك الكهربائي للمنتج أو وجود أي خطر، اتصل حالاً بفني مختص للقيام بإجراءات السلامة اللازمة.

CORNER CONNECTION ACCESSORIES LIST FOR 15W&20W

قائمة ملحقات التوصيل لـ 15 واط & 20 واط

	مشبك التثبيت Installation Buckle	4PCS	برغي إم3 M3 Screw	8PCS	العاكس الحاجب Blocking Filter	4PCS	البرغي السداسي Hexagon Wrench	1PCS
	مشبك التثبيت Installation Buckle	6PCS	برغي إم3 M3 Screw	12PCS	العاكس الحاجب Blocking Filter	6PCS	البرغي السداسي Hexagon Wrench	1PCS
	مشبك التثبيت Installation Buckle	8PCS	برغي إم3 M3 Screw	16PCS	العاكس الحاجب Blocking Filter	8PCS	البرغي السداسي Hexagon Wrench	1PCS

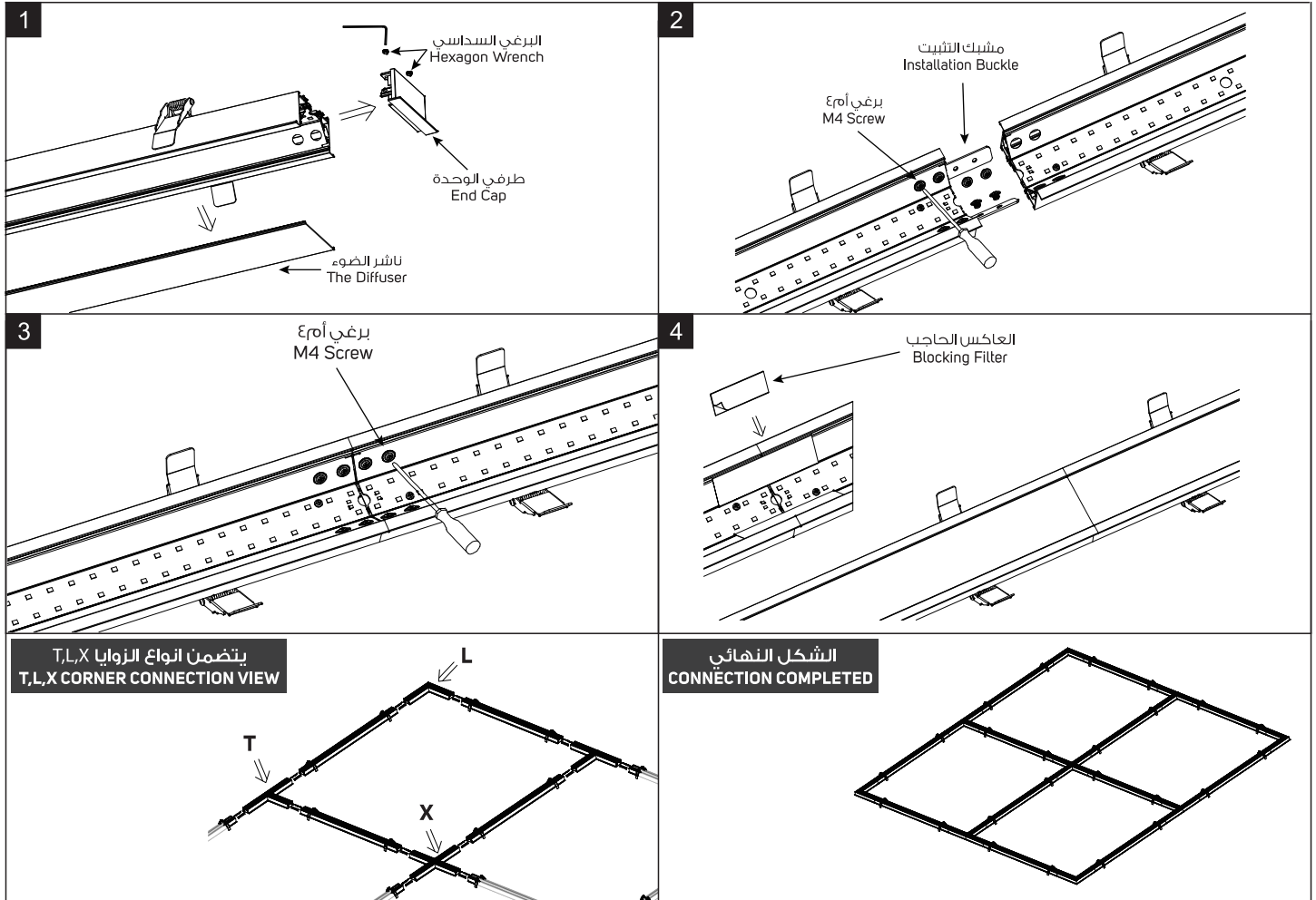
CORNER CONNECTION ACCESSORIES LIST FOR 30W&40W

قائمة ملحقات التوصيل لـ 30 واط & 40 واط

	مشبك التثبيت Installation Buckle	4PCS	برغي إم4 M4 Screw	16PCS	العاكس الحاجب Blocking Filter	4PCS	البرغي السداسي Hexagon Wrench	1PCS
	مشبك التثبيت Installation Buckle	6PCS	برغي إم4 M4 Screw	24PCS	العاكس الحاجب Blocking Filter	6PCS	البرغي السداسي Hexagon Wrench	1PCS
	مشبك التثبيت Installation Buckle	8PCS	برغي إم4 M4 Screw	32PCS	العاكس الحاجب Blocking Filter	8PCS	البرغي السداسي Hexagon Wrench	1PCS

INTERCONNECTION INSTALLATION STEP

خطوات تركيب ملحقات التوصيل



(1): Remove the end cap, then take out the diffuser as per FIG1.

(2): Insert the installation buckle to the one end of the fixture, then screw tight on the fixture as per FIG2.

(3): Screw tight the installation buckle to the other end on the fixture body by M4 screw as per FIG3.

(4): Paste the blocking filter to the interconnection portion to prevent light leak out before put on the diffuser.

(1): قم بإزالة غطاء طرفي الوحدة، ثم قم بإخراج ناشر الضوء، كما هو موضح بالصورة ا.

(2): قم بإدخال مشبك التثبيت في أحد طرفي الوحدة، ثم اربطه بإحكام على الوحدة كما هو موضح بالصورة 2.

(3): قم بتركيب مشبك التثبيت بإحكام على الطرف الآخر على جسم الوحدة بواسطة برغي إم4 وفقاً للشكل 3.

(4): قم بوضع العاكس الحاجب في مكانه لمنع تسرب الضوء قبل وضعه على ناشر الضوء.