

### Attentions:

- 1- The lamp must be installed in rated voltage and assure safety earth for class I lighting products.
- 2- Installing and fixing the lamp should be processed by professional under the condition power off.
- 3- If the external electrical wire damage please changed by the professional in time in case of any danger.

### تنبيهات:

- 1- يجب تثبيت وحدة الإنارة حسب الجهد المقنن والتأكد من توصيل سلك التأسيس.
- 2- يجب أن تتم عملية التركيب والتثبيت بواسطة فني مختص مع التأكد من فصل التيار الكهربائي.
- 3- عند حدوث أي تلف بالسلك الكهربائي للمنتج أو وجود أي خطر، اتصل حالاً بفني مختص للقيام بإجراءات السلامة اللازمة.

### CORNER CONNECTION ACCESSORIES LIST FOR 15W&20W

### قائمة ملحقات التوصيل لـ 15 واط & 20 واط

	مشبك التثبيت Installation Buckle	8PCS	برغي إم3 M3 Screw	8PCS	برغي إم4 M4 Screw	8PCS	العاكس الحاجب Blocking Filter	4PCS
	مشبك التثبيت Installation Buckle	12PCS	برغي إم3 M3 Screw	12PCS	برغي إم4 M4 Screw	12PCS	العاكس الحاجب Blocking Filter	6PCS
	مشبك التثبيت Installation Buckle	16PCS	برغي إم3 M3 Screw	16PCS	برغي إم4 M4 Screw	16PCS	العاكس الحاجب Blocking Filter	8PCS

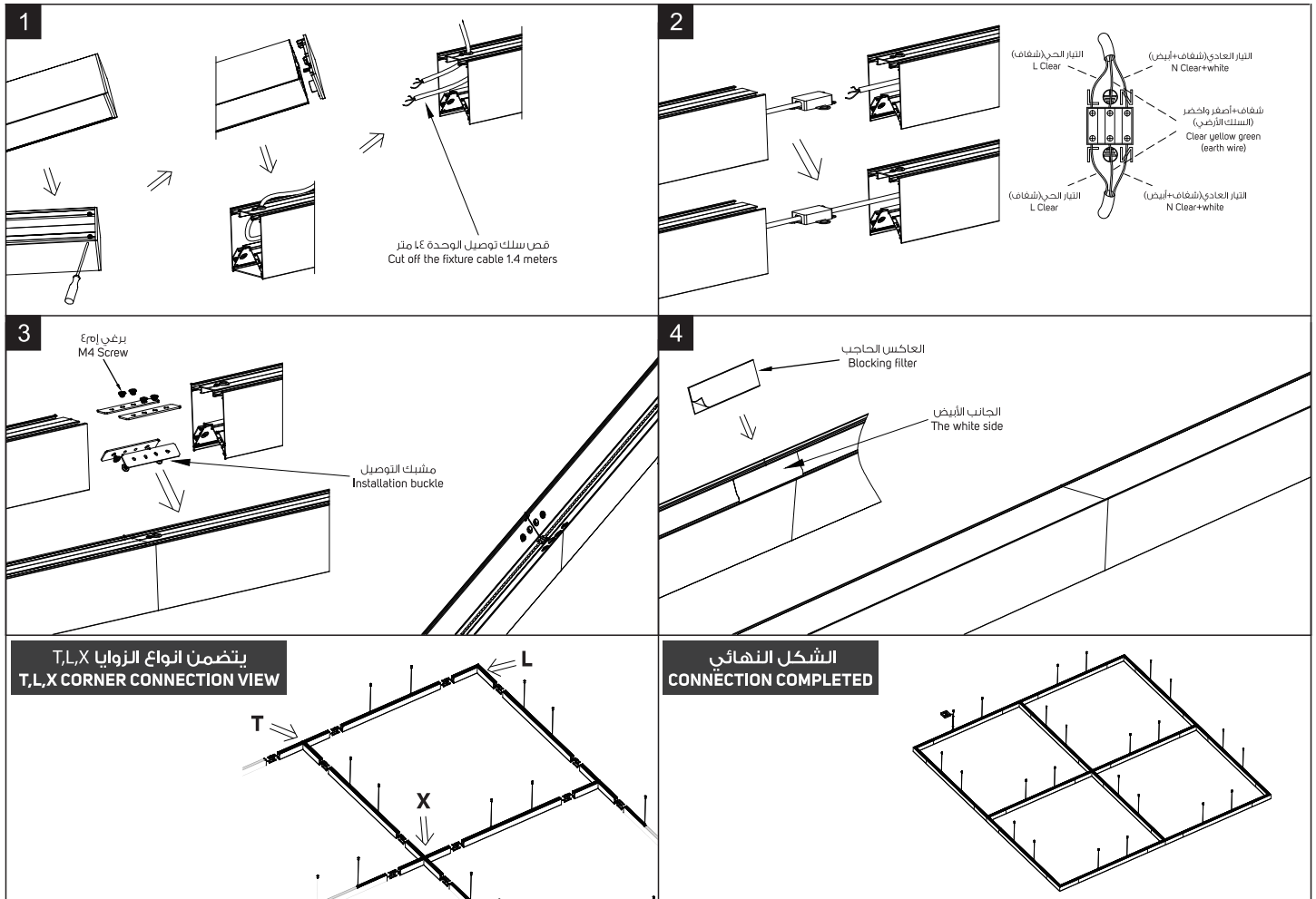
### CORNER CONNECTION ACCESSORIES LIST FOR 30W&40W

### قائمة ملحقات التوصيل لـ 30 واط & 40 واط

	مشبك التثبيت Installation Buckle	8PCS	برغي إم4 M4 Screw	16PCS	العاكس الحاجب Blocking Filter	4PCS		
	مشبك التثبيت Installation Buckle	12PCS	برغي إم4 M4 Screw	24PCS	العاكس الحاجب Blocking Filter	6PCS		
	مشبك التثبيت Installation Buckle	16PCS	برغي إم4 M4 Screw	32PCS	العاكس الحاجب Blocking Filter	8PCS		

### INTERCONNECTION INSTALLATION STEP

### خطوات تركيب ملحقات التوصيل



- (1): Take out the end, then pull out the fixture cable, then cut off the cable, then connect the power cable to the fixture cable.
- (2): Connect the power cable and fixture cable as per FIG2.
- (3): Insert the installation buckle to the profile and tighten screws by spanner to connect two fixtures.
- (4): Paste the blocking filter to the interconnection portion to prevent light leak out before put on the diffuser.

- (1): قم بإخراج النهاية الطرفية، ثم اسحب كابل الوحدة، ثم قم بقص الكابل، ثم قم بتوصيل كابل التيار الكهربائي بكابل الوحدة.
- (2): قم بتوصيل أسلاك التيار الكهربائي، مع أسلاك الوحدة كما هو موضح بالصورة 2.
- (3): أدخل مثبت التثبيت في مسار المنتج وشد البراغي بواسطة مفتاح ربط لتوصيل اثنين من الوحدات.
- (4): قم بتركيب العاكس الحاجب في مكانه لمنع تسرب الضوء قبل وضعه على ناشر الضوء.