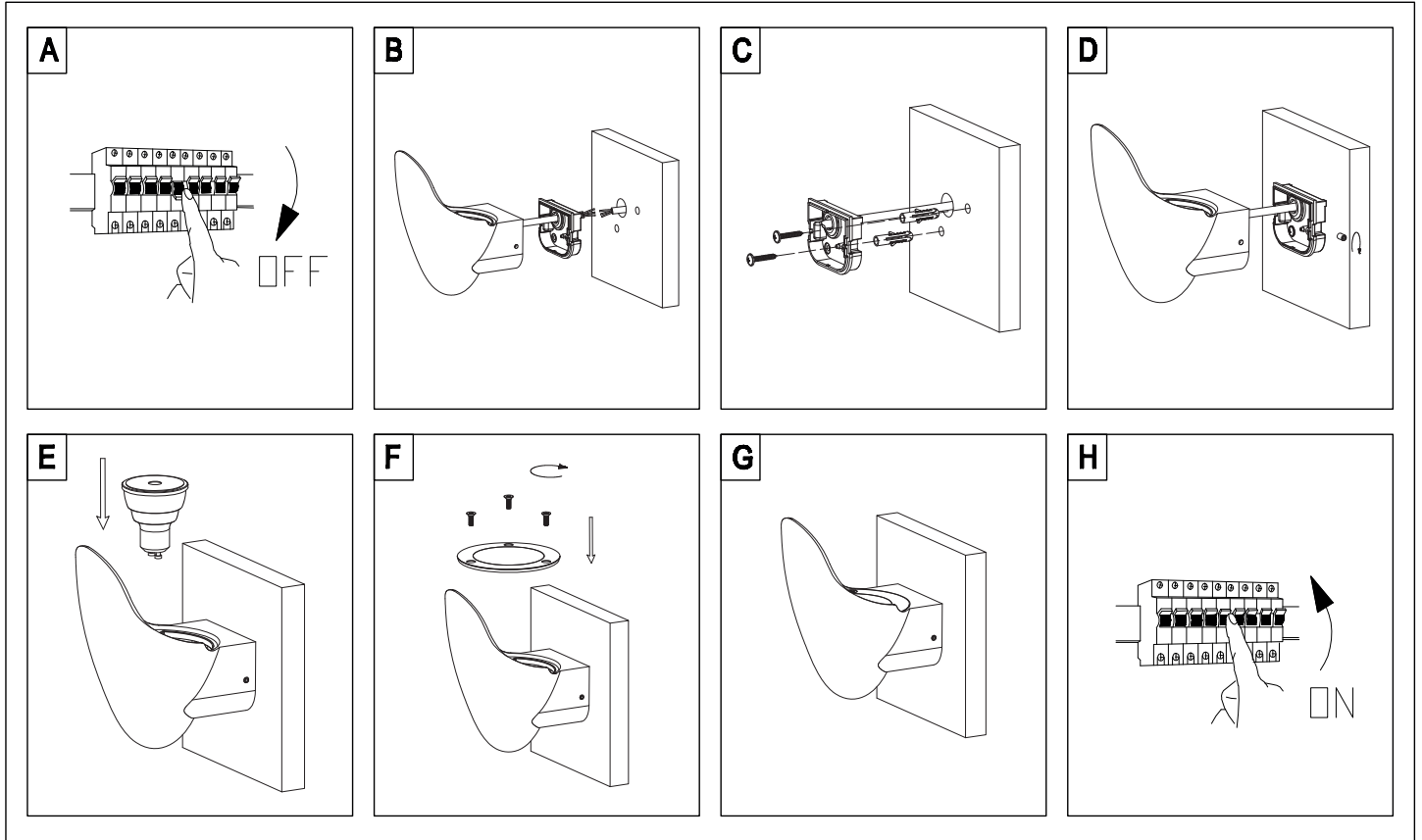


Attentions:

- 1 The lamp must be installed in rated voltage and assure safety earth for class I lighting products.
- 2 Installing and fixing the lamp should be processed by professional under the condition power off.
- 3 If the external electrical wire damage please changed by the professional in time in case of any danger.

تنبيهات:

- ١ - يجب تثبيت وحدة الإنارة حسب الجهد المقنن والتأكد من توصيل سلك التأريض.
- ٢ - يجب أن تتم عملية التركيب والتثبيت بواسطة فني مختص مع التأكد من فصل التيار الكهربائي.
- ٣ - عند حدوث أي تلف بالسلك الكهربائي للمنتج أو وجود أي خطر، اتصل حالاً بفني مختص للقيام بإجراءات السلامة اللازمة.



- (A): Cut off the power.
(B): Install the electrical wires.
(C): Install the base of fixture on the wall by screws.
(D): Install the fixture with the base on the wall by screws.
(E): Remove the glass cover, then Install the lamp.
(F): Fix the the glass cover well by screws.
(G): Tighten the fixture well.
(H): Switch on the power.

- (أ): أطفئ التيار الكهربائي.
(ب): قم بتوصيل اسلاك التيار الكهربائي.
(ت): قم بتركيب قاعدة الوحدة على الجدار بواسطة البراغي.
(ث): قم الوحدة مع القاعدة على الجدار بواسطة البراغي.
(ج): قم بفك الغطاء الزجاجي، ثم قم بتركيب المصباح.
(ح): قم بتركيب الغطاء الزجاجي مره اخرى وثبته جيداً بواسطة البراغي.
(خ): تأكد من تثبيت المنتج جيداً.
(د): وصل التيار الكهربائي.