

INSTALLATION MANUAL  
كتيب التعليمات

SOLAR LED WALL LIGHT LUMINAIRE



8.5W-850LM

8.5W-900LM



يرجى قراءة واتباع جميع التعليمات للتشغيل  
احفظ هذا الدليل للرجوع إليه في المستقبل  
Please read and follow all instructions to operate.  
Save this manual for future reference.

Specification

Product Name	Multifunctional Solar LED Light	اسم المنتج
Power	8.5W	القدرة
Brightness	950lm (Transparent Cover); 700lm (Milky Cover)	السطوع / اللومن
Lamp Dimension	214*267.9*75.9mm	ابعاد المنتج
LEDs	SMD2835*64PCS	شريحة الإضاءة
Li-ion Battery Pack	18650, 3.7V, 4000mAh, 14.8Wh (Replaceable)	البطارية
Solar Panel	4.5W, DC5.5V, Mono with Tempered Glass	لوحة الطاقة الشمسية
Working Modes	Two Optional Working Modes	أوضاع التشغيل
Charging Time	5-6hrs to Fully Charge	شحن البطارية
Lighting Time	Mode A: 3 ~ 5 Nights Mode B: 2 ~ 3 Nights	توقيت الإضاءة
PIR Detection Angle/Distance	120° / ≤8Mtrs	زاوية منطقة الكشف
IP Degree	IP65 Waterproof	درجة الحماية
Housing Material	ABS+PC, V0 fireproof, Anti-UV	خامة المنتج
Connection Cable	3Mtrs Long	سلك التوصيل
Installation Height	≤4Mtrs	ارتفاع التركيب
Working Temperature	-20°C~50°C	درجة حرارة التشغيل
Storage Temperature	0°C~50°C	درجة حرارة التخزين
Warranty	24 Months (Battery 12 Months Warranty)	الضمان

المواصفات

Features



تصميم بابتكر  
Patent Design



تصميم نحيف  
Ultra-thin



قابل للطي  
Foldable



قابل للتعديل  
Adjustable



7-in-1  
7-in-1 Multifunctions



تعمل بالطاقة الشمسية  
Solar Powered



تشغيل/علق أوتوماتيكي  
Auto on/off



وضعين للتشغيل  
Two work modes



درجة حماية اي بي ٦٥  
IP65 Waterproof



بدون اسلاك  
Cordless

المميزات

وضعان اختياريان للعمل  
Two Optional Working Modes



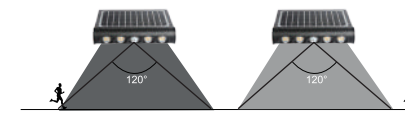
On/Off/Select working mode

Please rotate the lamp head and press the button to select working mode.

1. Press the button 1st time, lamp turns on to Mode A.
2. Press the button 2nd time, lamp shines once and turns to Mode B.
3. Press the button 3rd time, lamp turns off.

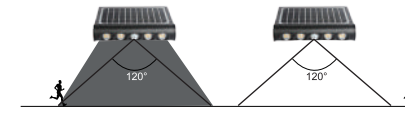
يرجى تدوير رأس المصباح والضغط على الزر لتحديد وضع العمل  
١- اضغط على الزر للمرة الأولى، يضيء المصباح إلى الوضع أ  
٢- اضغط على الزر للمرة الثانية، يضيء المصباح مرة واحدة ويتحول إلى الوضع ب  
٣- اضغط على الزر للمرة الثالثة، ينطفئ المصباح

وضع أ



**When battery power is more than 30% :**  
Lamp automatically lights up at night and turns to 100% brightness when motion is detected in the range ≤8mtrs, then dim to lower brightness after 20 seconds of no motion.

عندما يكون شحن البطارية أكثر من 30% :  
يضيء المصباح تلقائياً في الليل ويتحول إلى سطوع 100% عند اكتشاف الحركة في نطاق أقل من ٨ أمتار ثم يخفت لخفض السطوع بعد ٢٠ ثانية من عدم الحركة



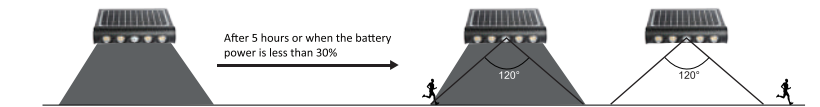
**When battery power is less than 30% :**  
Lamp automatically lights up at night and turns to 100% brightness when motion is detected in the range ≤8mtrs, then turns off after 20 seconds of no motion.

عندما يكون شحن البطارية أقل من 30% :  
يضيء المصباح تلقائياً في الليل ويتحول إلى سطوع 100% عند اكتشاف الحركة في نطاق أقل من ٨ أمتار ثم ينطفئ بعد ٢٠ ثانية من عدم الحركة

وضع ب

Lamp automatically lights up at night and keep 100% brightness, after 5 hours or when battery power is less than 30%, lamp turns to Energy Saving Mode: Lamp automatically turns to 100% brightness when motion is detected in the range ≤8mtrs, then turns off after 20 seconds of no motion.

يضيء المصباح تلقائياً في الليل ويحافظ على سطوعه بنسبة 100% بعد ٥ ساعات أو عندما تكون طاقة البطارية أقل من 30%، يتحول المصباح إلى وضع توفير الطاقة، يتحول المصباح تلقائياً إلى 100% سطوع عند اكتشاف الحركة في نطاق أقل من ٨ أمتار، ثم ينطفئ بعد ٢٠ ثانية من عدم الحركة



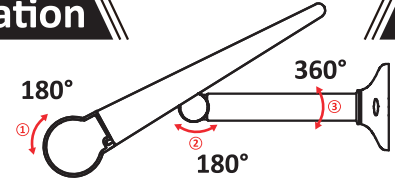
Kind Remind:

When the lamp is not connected to the solar panel, the light sensor is disabled. Whether it is day or night, the lamp will stay on after it is turned on.  
في حالة عدم توصيل المصباح باللوحة الشمسية، يتم تعطيل مستشعر الضوء، سواء كان ذلك في النهار أو الليل، سيبقى المصباح مضاءً بعد تشغيله

## Package Content

1PC \* Lamp  
وحدة الإضاءة2PCS \* Screws  
(for Wall Mount)  
عدد ٢ برغي  
للتثبيت الجداري2PCS \* Screws  
(for Hanging)  
عدد ٢ برغي  
للتعليق2PCS \* Stickers  
ملصقين1PC \* User Manual  
كتيب التعليمات

## Installation



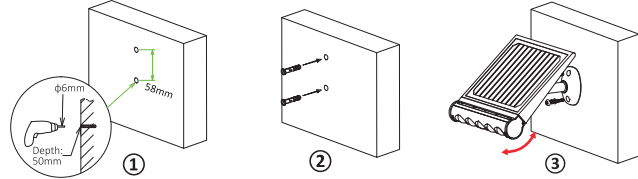
## تعليمات التركيب

- 1 Rotate the lamp head to adjust lighting directions, 180° adjustable.
- 2 Rotate the screw to adjust solar panel vertically, 180° adjustable.
- 3 Hold the lamp base and rotate the lamp post to adjust whole lamp angle, 360° adjustable.

١- قم بتدوير رأس المصباح لضبط اتجاهات الإضاءة ١٨٠ درجة قابلة للتعديل  
٢- قم بتدوير البرغي لضبط الألواح الشمسية عمودياً ١٨٠ درجة قابلة للتعديل  
٣- امسك قاعدة المصباح و قم بتدوير عمود المصباح لضبط زاوية المصباح بالكامل ٣٦٠ درجة قابلة للتعديل

## التركيب (أ): سطحي على الجدار

## Installation A: Integrated Wall Mount



The recommended mounting height is 2-4Mtrs.

- 1 Drill 2 holes (φ6mm, depth 50mm) with a spacing of 58mm.
- 2 Fix the expansion plugs in the holes.
- 3 Use screws with flat & spring washers to fix the lamp on the wall. Adjust solar panel angle and lighting direction as needed.

ارتفاع التركيب الموصى به هو ٢-٤ أمتار

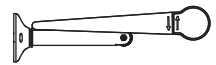
١- قم بحفر عدد ٢ ثقب (قطر ٦ ملم ، عمق ٥٠ ملم) بمسافة ٥٨ ملم

٢- قم بتركيب سدادات البراغي داخل الفتحات

٣- قم بتركيب المصباح عن طريق البراغي لتثبيت المصباح على الحائط ، وضبط زاوية الألواح الشمسية واتجاه الإضاءة حسب الحاجة

## التركيب (ب): سطحي على الجدار (منفصل)

## Installation B: Split Wall Mount



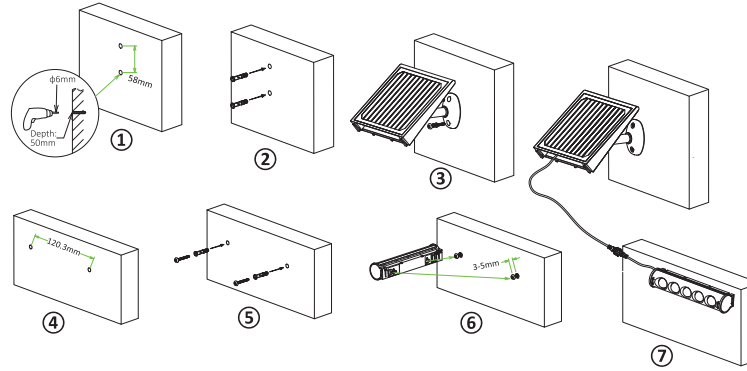
The lamp head can be removed according to the arrows on the side of the lamp for split installation.

يمكن إزالة رأس المصباح وفقاً للأسهم الموجودة على جانب المصباح للتركيب الأجزاء



The connection cable is 3m long, please confirm the installation position of the solar panel and the lamp before installation.

يبلغ طول كابل التوصيل ٣ أمتار، يرجى التأكد من موضع تركيب اللوح الشمسي والمصباح قبل التثبيت



- 1 Drill 2 holes (φ6mm, depth 50mm) with a spacing of 58mm.
- 2 Fix the expansion plugs in the holes.
- 3 Use screws with flat & spring washers to fix the lamp on the wall.
- 4 Drill 2 holes (φ6mm, depth 50mm) with a spacing of 120.3mm.
- 5 Fix the expansion plugs in the holes, then fix the screws into the expansion plugs, keeping the screws protruding 3-5mm.
- 6 Hang the lamp on the screws.
- 7 Connect the cable of solar panel to lamp.

١- قم بحفر عدد ٢ ثقب (قطر ٦ ملم ، عمق ٥٠ ملم) بمسافة ٥٨ ملم

٢- قم بتركيب سدادات البراغي في الفتحات

٣- استخدم البراغي ذات الحلقات المسطحة لتثبيت المصباح على الحائط

٤- قم بحفر فتحتين (قطر ٦ ملم ، عمق ٥٠ ملم) بمسافة ١٢٠,٣ ملم

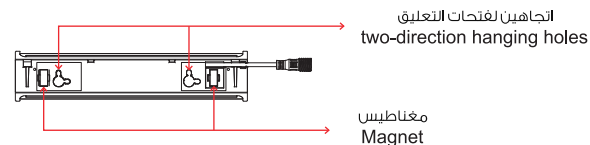
٥- قم بتركيب سدادات البراغي في الفتحات، ثم قم بتثبيت المسامير في داخل السدادات، مع الحفاظ على البراغي بارزة ٣-٥ ملم

٦- قم بتعليق المصباح على البراغي

٧- قم بتوصيل سلك اللوح الشمسي بالمصباح

## خيارات اخرى للتركيب

## More Optional Installations



مغناطيس

Magnet

When the lamp is used as a split type, the lamp can also be installed in the following ways:  
عند استخدام المصباح بشكل منفصل، يمكن أيضاً تثبيت المصباح بالطرق التالية

## Installation C:

There is a magnet on the back of the lamp, lamp can be attached to a flat metal surface.

يوجد مغناطيس على ظهر المصباح، يمكن تركيب المصباح مغناطيسياً مع سطح معدني

## Installation D:

The lamp can be also directly pasted on the wall or other flat surface with provided stickers.

يمكن تركيب المصباح أيضاً بشكل مباشر على سطح الجدار عن طريق الملصقات المرفقه

## Installation E:

The lamp can be hung in 2 different directions.

يمكن تعليق المصباح بوضعين مختلفين عن طريق فتحات التعليق

## Wide Applications

## تطبيقات متعددة

1. Integrated wall mount for garden, entrance, garage, courtyard, fence, campus etc.
2. Split wall mount for roof, corner, pathway, bus station, attic, pavilion etc.
3. Hanging for balcony light, emergency light etc.
4. Portable as flash light, camping light, emergency use etc.
5. Standable as work light, pillar light, ground light, wall washer light etc.
6. It can be magnetized on any flat metal surface for flexible use.
7. Lamp can be stucked directly for flexible use.

١- حامل حائط متكامل للحديقة ، المدخل ، المرآب ، الفناء ، السياج ، المجمع ، إلخ

٢- حامل حائط منفصل للسقف ، الزاوية ، المسار ، محطة الحافلات ، الأكواخ ، الجناح ، إلخ

٣- تعليق إضاءة الشرفات وضوء الطوارئ وغيرها

٤- محمولة كضوء فلاش ، ضوء تخيير ، استخدام في حالات الطوارئ ، إلخ

٥- قابل ليكون كضوء عمل ، عمود ضوئي ، مصباح أرضي ، مصباح حائط ، إلخ

٦- يمكن أن يكون مغنطاً على أي سطح معدني مسطح للاستخدام المرن

٧- يمكن لصق المصباح مباشرة للاستخدام المرن

## Notice

## ملحوظات

1. This is a solar powered lamp, please install it in a location where can get enough sunshine.
2. Please note the lighting time depends on sunshine duration & weather & work mode.
3. Please connect the lamp to solar panel to get solar charging.
4. Built-in intelligent IC is with over-charge, over-discharge protection, safe and durable.
5. The lamp is equipped with an internal battery pack, which is replaceable. If any need, please contact seller for correct new battery pack.
6. Non-professionals please do not disassemble the lamp.
7. Please do not dispose the battery with household garbage to avoid explosion.

١- هذا مصباح يعمل بالطاقة الشمسية، يرجى تثبيته في مكان يمكن فيه الحصول على

ما يكفي من أشعة الشمس

٢- يرجى ملاحظة أن وقت الإضاءة يعتمد على مدة سطوع الشمس والطقس

٣- يتم توفير المحول الذكي المدمج مع الحماية من الشحن الزائد والتفريغ الزائد والجهد الزائد

٤- عند إيقاف تشغيل المصباح ، لا يزال بإمكانه الشحن بالطاقة الشمسية في وقت النهار

٥- إذا تم إخراج البطارية وإعادة تركيبها أو استبدالها بأخرى جديدة، فيرجى توجيه اللوحة

الشمسية لأشعة الشمس أو ضوء قوي لتنشيط المصباح

٦- يرجى عدم فك أو العبث بالجهاز من غير المتخصصين

٧- الرجاء عدم التخلص من البطارية بالقمامة المنزلية لتجنب الانفجار