

CUTTING UNIT:

The NeonFlex could be cut at the place of cutting as shown in the illustration picture. Note that the cutting length varies from product to another.

يمكن قص منتج نيون فليكس عند مكان القص كما هو موضح بالرسم التوضيحي. علماً بأنه يختلف طول القص بين منتج وآخر.

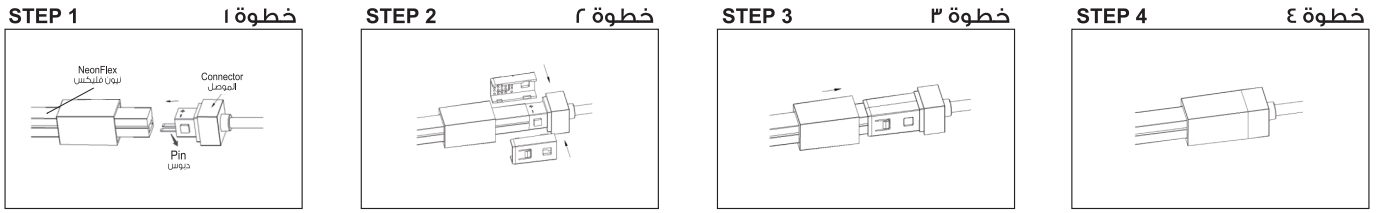
مقاس القص:

CONNECTION AFTER CUTTING

Clips Connection

التوصيل بعد القص

التوصيل بواسطة الكبس

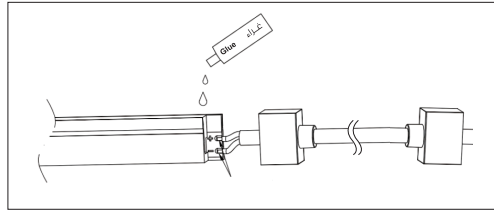


- Step: 1 Fix the connector Pin inside the wire holes of Neonflex.
Step: 2 clip in the side fixing clips and fix it on the connector and Neonflex.
Step: 3 Push long cover clip towards front connector and fix it.
Step: 4 make sure the connector is connected well after completing the installation.

- خطوة (1) قم بتثبيت الدبوس المعدني الخاص بالموصل بداخل فتحات أسلاك منتج نيون فليكس.
خطوة (2) قم بركب أطراف الموصل الجانبية وتثبيتها على الموصل ومنتج نيون فليكس.
خطوة (3) قم بدفع غطاء الموصل باتجاه مكان التوصيل وثبته على الموصل.
خطوة (4) تحقق من أن الموصل تم توصيله بشكل صحيح بعد الانتهاء من التثبيت.

Soldering Connection

التوصيل بواسطة اللحام



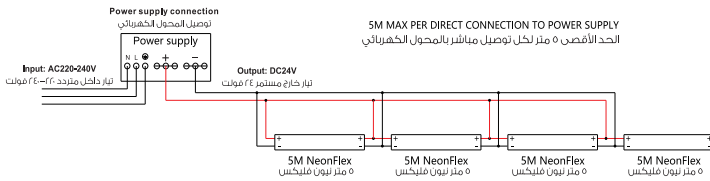
- Step: 1 Solder the wires as shown on the drawing.
Step: 2 Drop insulation glue on the end of the Neonflex light to cover and insulate the connection point.
Step: 3 Push and cover the front cap of the Neonflex

- خطوة (1) قم بلحام الأسلاك كما هو موضح في الرسم.
خطوة (2) قم بوضع غراء عازل على نهاية شريط الإضاءة لتغطية وعزل مكان التوصيل.
خطوة (3) ادفع الغطاء الأمامي للموصل لتغطية مكان التوصيل في منتج نيون فليكس.

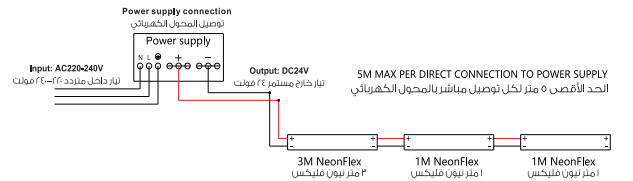
Electrical connection for low voltage single color Neonflex*

التوصيل الكهربائي لمنتج نيون فليكس منخفض الجهد أحادي اللون*

Parallel connection التوصيل على التوازي



Series connection التوصيل على التوالي



CAUTIONS:

- The Neonflex works only with DC low voltage power. Do not connect it to the mains directly Without a power supply.
- Use a suitable power supply which match the input voltage of the Neonflex as shown on its label then Connect the Neonflex to the power supply, then connect the power supply to the mains.
- Connecting the Neonflex in series connection shall not exceed 5 meters, however parallel connection Could be used to manage the required connection length.
- It is suggested that the total power of the Neonflex connected to a power supply not exceed 80% of the power supply rated power.

*Power Supplies and connectors are accessories

تحذيرات:

- منتج نيون فليكس يعمل علي تيار مستمر بجهد منخفض فقط. لا تقم بتوصيله بالتيار الكهربائي مباشرة بدون محول للكهرباء.
- استخدم محول كهرباء مناسب يتوافق مع الجهد المقتنن الداخل لمنتج نيون فليكس كما هو محون علي بطاقة المنتج الخاصة به، ثم قم بتوصيل منتج نيون فليكس إلى المحول الكهربائي، ثم قم بتوصيل المحول بالتيار الكهربائي.
- عند توصيل منتج نيون فليكس على التوالي يجب ألا يتجاوز طول المنتج الموصل عن 5 أمتار، لكن يمكن التوصيل على التوازي لإدارة الأطوال المطلوبة.
- يُنصح ألا تتجاوز القدرة الإجمالية لمنتج نيون فليكس الموصل إلى محول كهربائي عن 70% من القدرة المقتنة للمحول الكهربائي.

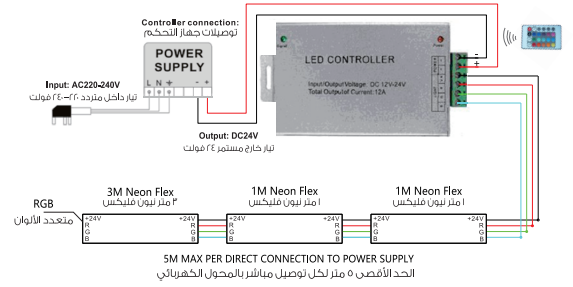
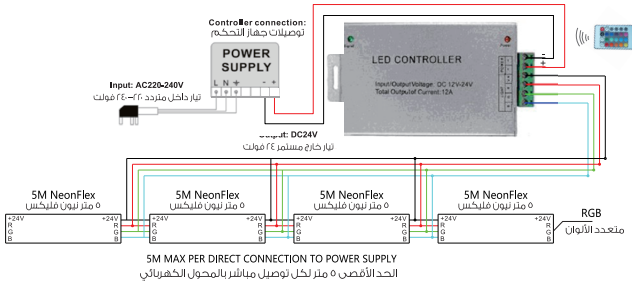
*المحولات الكهربائية وأجهزة التحكم أكسسوارات إضافية

Electrical connection for low voltage CCT tunable, RGB and RGBW Neonflex

التوصيل الكهربائي لمنتج نيون فليكس منخفض الجهد متعدد الألوان

Parallel connection
التوصيل على التوازي

Series connection
التوصيل على التوالي



CAUTIONS:

- 1- The NeonFlex works only with DC low voltage power
Do not connect it to the mains directly Without a power supply.
- 2- Use a suitable controller and power supply which match the rated input voltage of the NeonFlex as shown on its label then connect the NeonFlex to the controller, then connect the controller to the power supply, then connect the power supply to the mains.
- 3- Connecting the NeonFlex in series connection shall not exceed 5 meters, however parallel connection Could be used to manage the required connection length.
- 4- It is suggested that the total power of the NeonFlex connected to a power supply not exceed 80% of the power supply rated power.

*Power Supplies and connectors are accessories

FIXING INSTRUCTIONS*

to install the neonflex well, it is recommend to use fixing channels

تحذيرات:

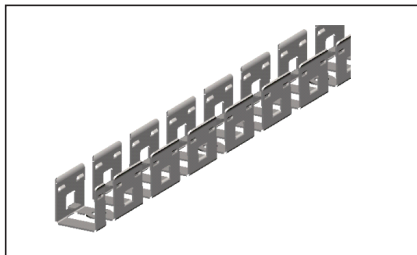
- 1- منتج نيون فليكس يعمل على تيار مستمر بجهد منخفض فقط.
لا تقم بتوصيله بالتيار الكهربائي مباشرة بدون محول للكهرباء.
- 2- استخدم جهاز تحكم ومحول كهرباء يتوافق مع الجهد المقنن الداخلي لمنتج نيون فليكس كما هو مودون على بطاقة المنتج الخاصة به، ثم قم بتوصيل منتج نيون فليكس إلى جهاز التحكم ثم قم بتوصيل جهاز التحكم إلى المحول الكهربائي، ثم قم بتوصيل المحول بالتيار الكهربائي.
- 3- عند توصيل منتج نيون فليكس على التوالي يجب ألا يتجاوز طول المنتج الموصل عن 5 أمتار، لكن يمكن التوصيل على التوازي لإدارة الأطوال المطلوبة.
- 4- يُنصح ألا تتجاوز القدرة الإجمالية لمنتج نيون فليكس الموصل إلى محول كهربائي عن 80% من القدرة المقننة للمحول الكهربائي.

المحولات الكهربائية وأجهزة التحكم أكسسوارات إضافية

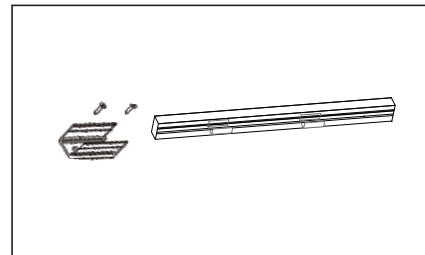
تعليمات التثبيت*

للتثبيت شريط الإضاءة بشكل جيد يفضل تركيب قنوات للتثبيت

Option 1: flexible Channel
خيار 1 : قناة تثبيت مرنة



Option 2: Inflexible Channel + Clips and screws
خيار 2 : قناة تثبيت غير مرنة و مثبتات صغيرة



*Clips&Screws are additional accessories

* المثبتات والبراغي اكسسوارات اضافية

TROUBLE SHOOTING:

- 1- No light
* Check all joints, make sure they are connected well.
* Make sure that the input voltage is same as the rated voltage of the Neonflex.
- 2- Flash
* Check all joints between a power supply and Neonflex.
* Make sure the connector is fastened.
- 3- Abnormal lumen output
* Make sure that the input voltage is same as the rated voltage of the Neonflex.

استكشاف المشكلات وإصلاحها:

- 1- توقف الضوء
* تحقق من جميع التوصيلات وتأكد من توصيلها جيداً.
* تأكد من أن الجهد الداخل هو نفس الجهد المقنن لمنتج نيون فليكس.
- 2- وميض متقطع
* تحقق من جميع التوصيلات بين محول الكهرباء ومنتج نيون فليكس.
* تأكد من تثبيت الموصل بشكل صحيح.
- 3- كمية الضوء غير طبيعية
* تأكد من أن الجهد الداخل هو نفس الجهد المقنن لمنتج نيون فليكس.