

وحدة إضاءة حائطية ليد - LED Wall Luminaire

Atentions:

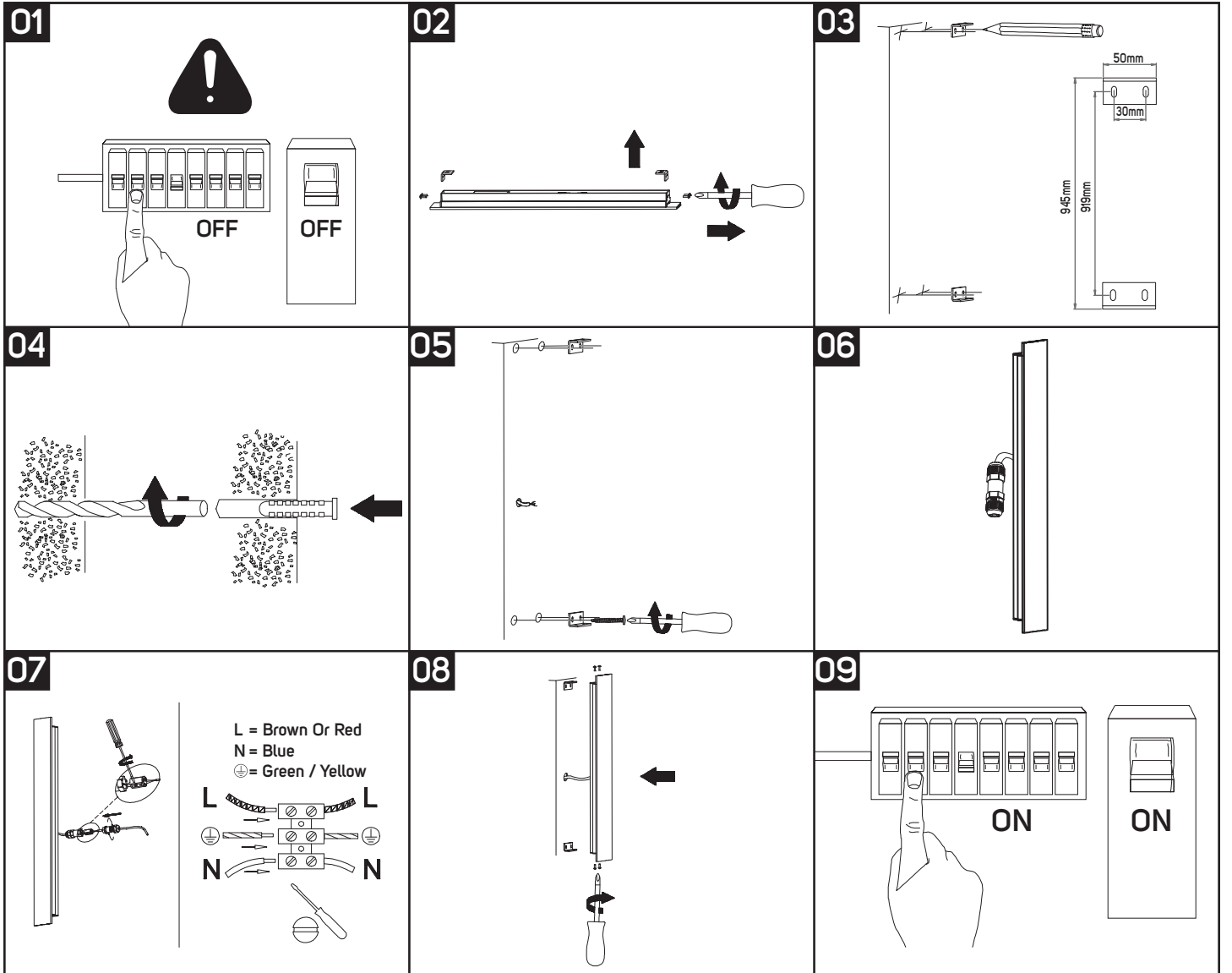
1. Lamp should be installed by professional electrician
2. Check the power switch has been turned off
3. Please read this user guide carefully before installation and keep for future reference
4. Please Connect this lighting according to the voltage and frequency of the lamp

تنبيهات:

1. يجب أن يتم تثبيت المصباح بواسطة كهربائي محترف.
2. تحقق من إيقاف تشغيل مفتاح الطاقة.
3. يرجى قراءة دليل المستخدم بعناية قبل التثبيت والاحتفاظ به للرجوع إليه في المستقبل.
4. يرجى توصيل الإضاءة وفقاً للجهد وترددات المصباح.

INSTALLATION STEPS

خطوات التثبيت والتركيب



- Turn off the Power
- Remove the screws from the lamp body using a Phillips screwdriver, and remove the flush mounting base
- Place the base at the position where it needs to be installed, mark the positions for drilling holes, and drill holes using necessary equipment
- Secure the punch mounting base to the previously drilled position using screws
- Unscrew the IP68 junction box, and connect the power input cable to the corresponding power cable on the wiring terminal
- Secure the lamp body to the stamping kit mounting base, and lock the lamp body with the base using a Phillips screwdriver
- Run the product

- قم بإغلاق التيار الكهربائي
- قم بإزالة البراغي من جسم المصباح باستخدام مفك براغي، وقرم بإزالة قاعدة التثبيت.
- ضع القاعدة في الموضع الذي يجب تثبيته فيه، وحدد مواضع حفر الثقوب، وحفر الثقوب باستخدام المعدات اللازمة
- قم بتثبيت قاعدة التثبيت في الموضع الذي تم حفره مسبقاً باستخدام البراغي.
- قم بفك صندوق التوصيل المقاوم للماء ثم قم بتوصيل أسلاك المنتج مع أسلاك التيار حسب الرموز المرفقة بالمنتج.
- قم بتثبيت القاعدة بجسم المصباح بواسطة البراغي.
- قم بتشغيل التيار الكهربائي.