

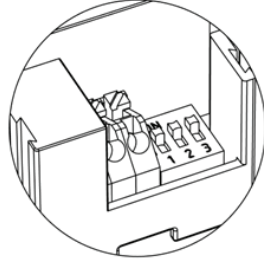
INSTALLATION INSTRUCTIONS

تعليمات التركيب

Output current selection

Note:

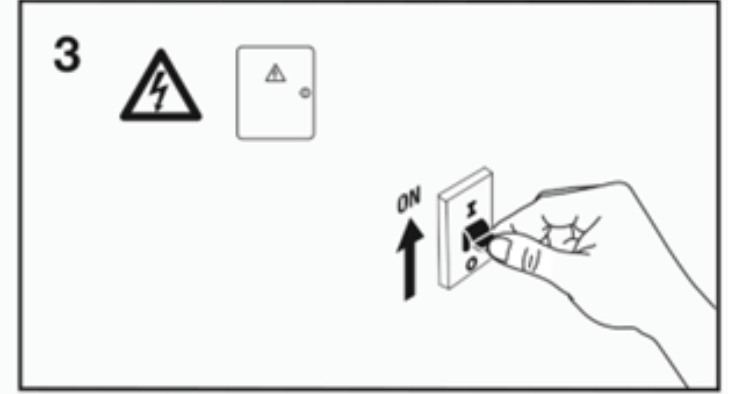
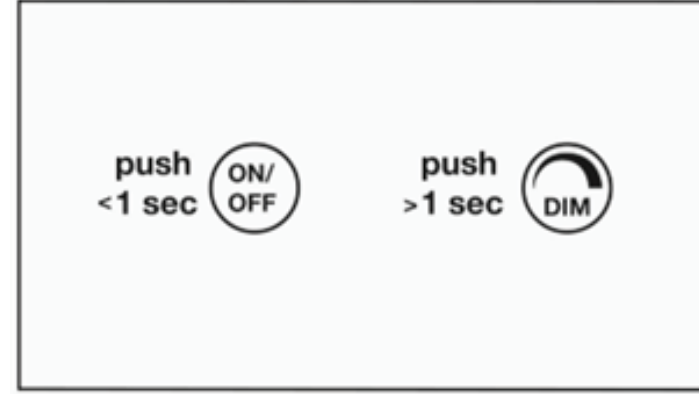
For the specific setting information, please see the label on the driver or datasheet. Set the current by DIP switch after mains off.



اختيار مخرج التيار

ملحوظة:

للحصول على معلومات الإعداد المحددة، يرجى الاطلاع على الملصق الموجود على برنامج التشغيل أو ورقة البيانات. اضبط التيار بواسطة مفتاح DIP بعد إيقاف تشغيل التيار الكهربائي.

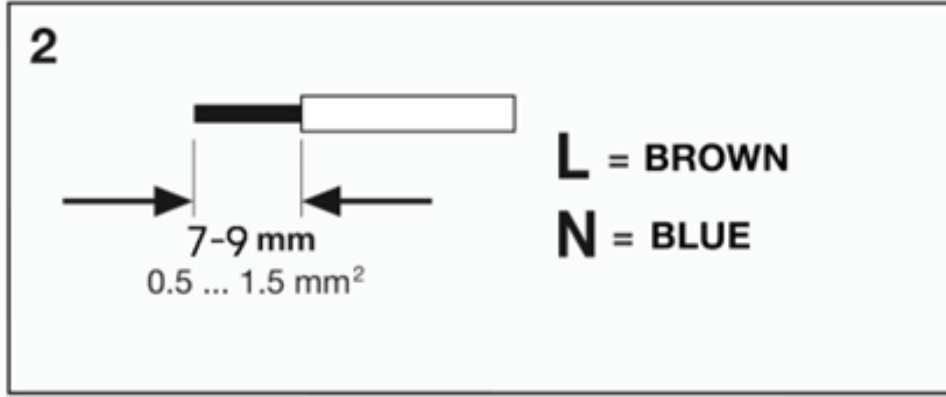
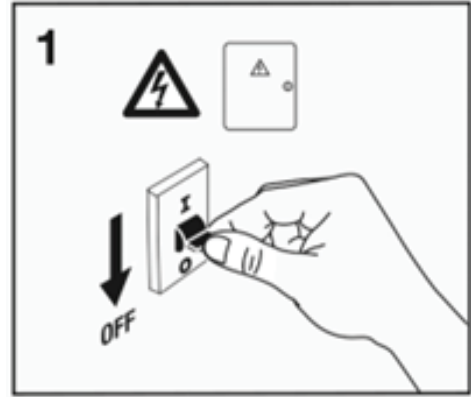


Electrical Connection:

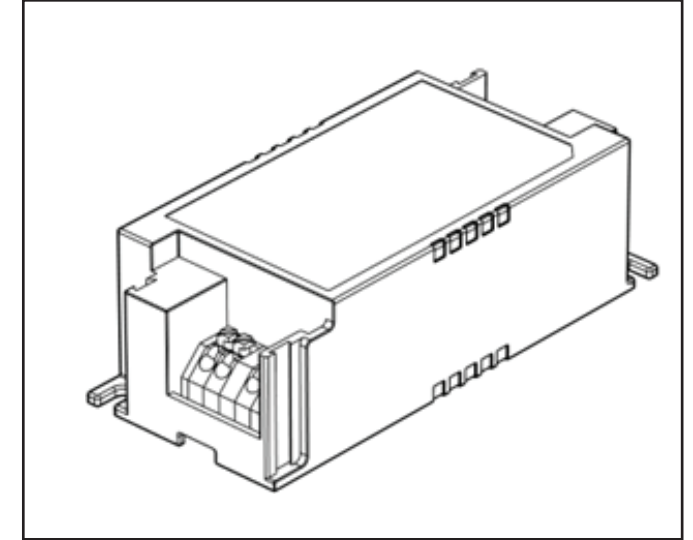
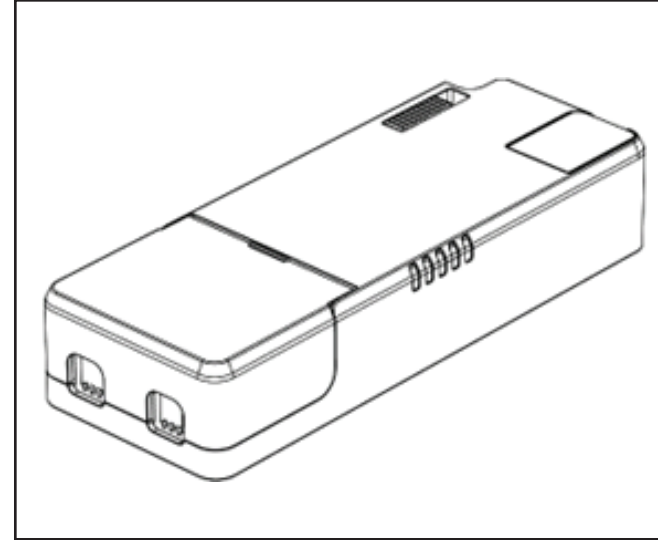
Turn on the electrical power only at the end of the installation.

التوصيلات الكهربائية:

قم بتشغيل الطاقة الكهربائية فقط بعد الانتهاء من عملية التثبيت

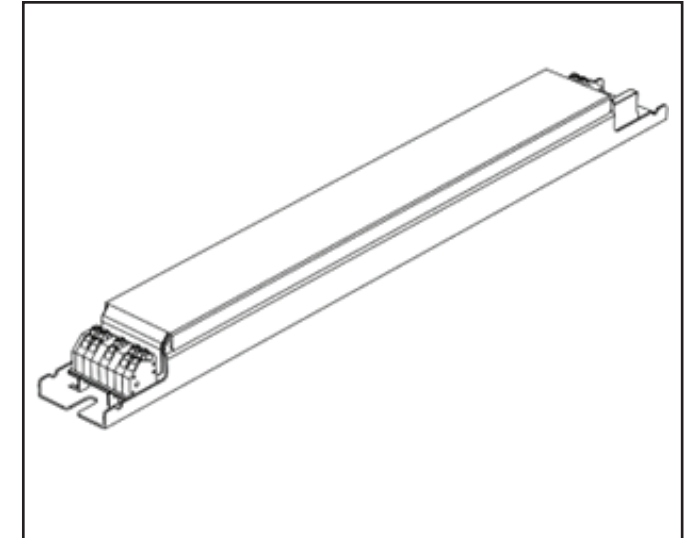
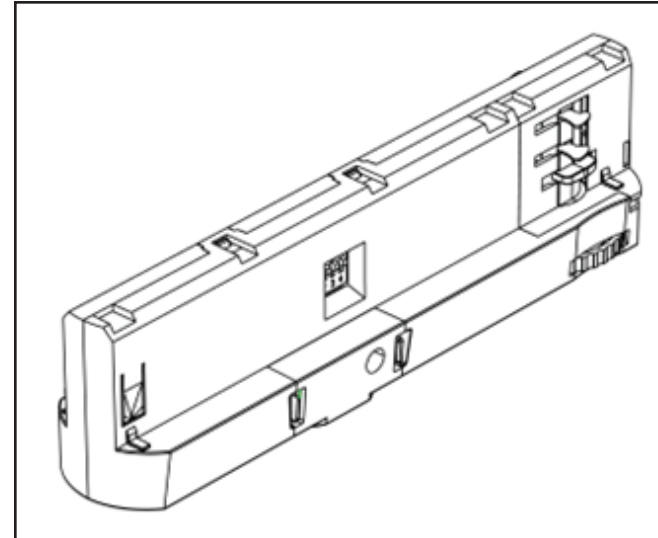
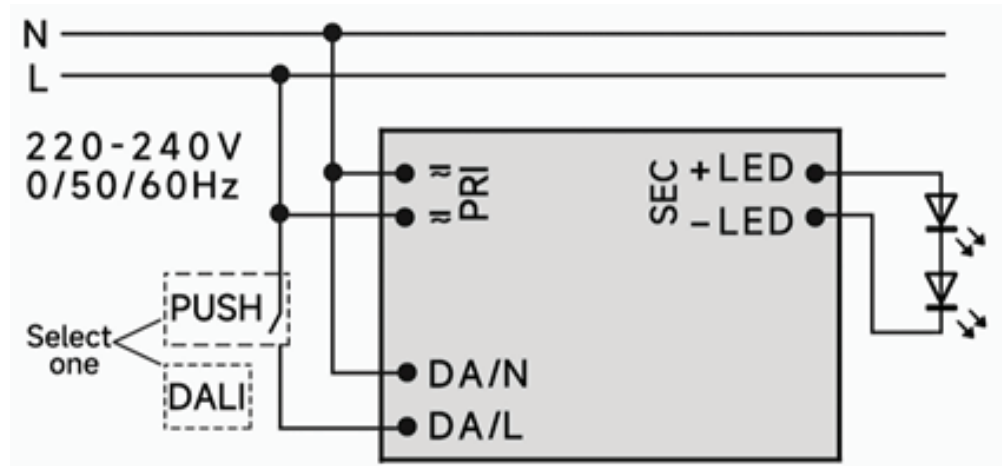


Driver type



Do not use DALI and Push DIM application at the same time.

لا تقم باستخدام تطبيق محول دالي و Push DIM في نفس الوقت





WARRANTY FOR DALI DRIVER

WARRANTY POLICY:

This warranty applies to EAGLERISE DRIVER, for a period of five years from the date of purchase against any defect attributable to the quality of its materials or workmanship during its manufacture, under the following terms and conditions.

TERMS AND CONDITIONS:

- This warranty is only applicable when the product has been connected, installed and operated correctly within the electrical values, operating range and environmental conditions (temperature and humidity) provided in the specifications contained in the installation instructions. It does not cover the finish of any part of the product, since it is considered normal wear and tear.
- This warranty shall be void in the event of repairs or alterations (including the replacement of components of the product with components of other manufacturers) made on the product, which have not been authorized in writing by EAGLERISE.
- This warranty does not apply to damages or breaches arising as a result of natural disasters or any abuse, misuse, inappropriate use or use in violation of any standard, code or instructions for use, including without limitation the contents of the latest regulations of industrial safety and /or electrical regulations of the corresponding region.

In GENERAL:

EAGLERISE undertakes to cover the reasonable transportation expenses incurred to make this warranty valid. EAGLERISE reserves the right to review the luminaries submitted for warranty compliance by its technical staff. Due to the characteristics of this product you can not obtain parts, components, consumables or accessories. To make the warranty effective, it is necessary to present the product accompanied by the policy, invoice or corresponding receipt duly stamped by the establishment that sold it.

Attention:

- To avoid electric shock or component damage disconnect power before attempting installation or servicing.
- Use caution when handling this product during or after operation as it may become hot and cause burns.
- Disconnect product and allow cooling prior to servicing
- Any alteration or modification of this product is expressly forbidden as it may cause serious personal injury, death, property damage or product malfunction.
- To prevent product malfunction and electrical shock this product must be properly grounded
- Do not exceed the nominal supply voltage or amperage ratings.

Environmental Protection

Do not dispose of this product in house hold garbage at the end of its life cycle; hand it over at a collection point for the recycling of electrical and electronic appliances. The symbols on the product, the instructions for use, or the packaging will inform about methods for disposal.

The materials are recyclable. By recycling, material recycling or other forms of re-utilization of old appliances, you are making an important contribution to protection of the environment.



حماية البيئة:

لا تتخلص من هذا المنتج في القمامة المنزلية في نهاية دورة حياته؛ قم بتسليمها إلى نقطة التجمع لإعادة تدوير الأجهزة الكهربائية والإلكترونية. الرموز الموجودة على المنتج أو تعليمات الاستخدام أو العبوة ستوضح طرق التخلص منه.

المواد قابلة لإعادة التدوير، من خلال إعادة تدوير المواد أو غيرها من أشكال إعادة استخدام الأجهزة القديمة، فإنك تقدم مساهمة مهمة في حماية البيئة.

الضمان لمحولات دالي

سياسة الضمان:

ينطبق هذا الضمان على محولات دالي لمدة خمس سنوات من تاريخ الشراء ضد أي عيب يؤدي إلى جودة المواد أو التصنيع أثناء تصنيعه، بموجب الشروط والأحكام التالية.

الشروط والأحكام:

- يسري هذا الضمان فقط عندما يتم توصيل المنتج وتركيبه وتشغيله بشكل صحيح ضمن القيم الكهربائية ونطاق التشغيل والظروف البيئية (درجة الحرارة والرطوبة) المنصوص عليها في المواصفات الواردة في تعليمات التثبيت. ولا يغطي تشطيب أي جزء للمنتج، لأنه يعتبر تأكلًا عاديًا.
- هذا الضمان يكون ملغى في حالة إجراء إصلاحات أو تعديلات (بما في ذلك استبدال مكونات المنتج بمكونات مصنعة أخرى) على المنتج، والتي لم يتم التصريح بها كتابيًا بواسطة المصنع.
- لا ينطبق هذا الضمان على الأضرار أو الانتهاكات التي تنشأ نتيجة للكوارث الطبيعية، أو أي إساءة، أو سوء استخدام أو استخدام غير مناسب أو استخدام ينتهك أي معيار أو كود أو تعليمات للاستخدام، بما في ذلك على سبيل المثال لا الحصر، محتويات أحدث لوائح السلامة الصناعية أو اللوائح الكهربائية للمنطقة المقابلة.

بشكل عام :

تتعهد الشركة بتغطية نفقات النقل المتكبدة لجعل هذا الضمان صالحًا. تحتفظ الشركة بالحق في مراجعة وحدات الإنارة المقدمة للامتحان للضمان من قبل موظفيها الفنيين. نظرًا لخصائص هذا المنتج، لا يمكنك الحصول على أجزاء، أو مكونات، أو مواد استهلاكية، أو ملحقات لجعل الضمان فعالاً، من الضروري تقديم المنتج مصحوبًا بالسياسة أو الفاتورة أو الإيصال المختوم من قبل المؤسسة التي باعتها.

تنبيهات:

- لتجنب حدوث صدمة كهربائية أو تلف في المكونات، قم بفصل الطاقة قبل محاولة التثبيت أو الصيانة.
- توخ الحذر عند التعامل مع هذا المنتج أثناء التشغيل أو بعده لأنه قد يصبح ساخنًا ويسبب حروقًا.
- افصل المنتج واتركه يبرد قبل الصيانة
- يُحظر فعل أي تغيير أو تعديل لهذا المنتج لأنه قد يتسبب في إصابة شخصية خطيرة أو وفاة أو تلف في الممتلكات أو عطل في المنتج.
- لمنع حدوث خلل في المنتج وحدوث صدمة كهربائية، يجب تأريض هذا المنتج بشكل صحيح
- لا تتجاوز المعدل الطبيعي لجهد الإمداد أو معدلات التيار