

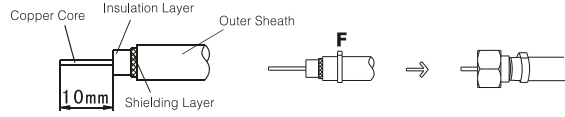
Thanks for purchasing our products. Please read the instructions carefully before installing and using the products.

### (A) Recommend junction boxes installation

Suitable for unfold or conceal installed junction boxes, junction box depth>35mm.

### (B) TV Socket Installation Instruction

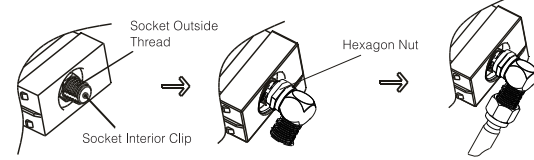
1. Cut the coaxial cable as below figure
2. Insert the well-cut cable into rand, then put F side between the shielding layer and outer sheath and make it onto top end of another side.



3. Tighten the rand the combination of coaxial cable and F side, then clamp and flatten it with by plier.



4. Screw the elbow into the socket outside thread and tighten it up, to make sure hexagon nut are in a fixed state when both copper core and socket interior clip change direction.



5. Screw F side into elbow part and tighten it up, to make sure copper can be able to access interior clip.

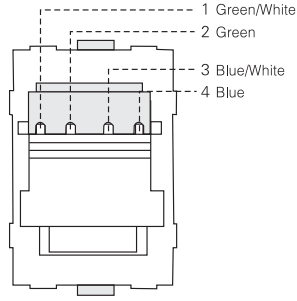
### (C) TEL Socket Installation Instruction:

This product is used for connecting 2-wire or 4-wire push-button telephones.

Installation guide: strip the telephone line sheath about 15mm, place the color cords to the wiring holes according to the diagram. Tighten the screw with proper strength.

2-cord Telephone Line:

The telephone can connect to terminal 2 or 3.



### (D) Computer socket Installation Instruction

1. Take down the art cover before installation.
2. Connect the wire according to the instruction and the wire with same color should be connected together.

### Installation guide

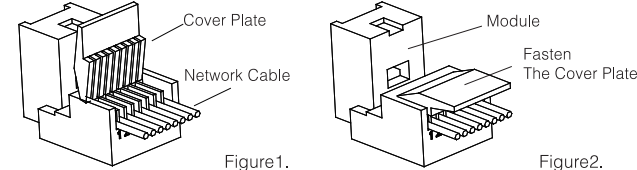
1. According to Figure 1, secure the network cable with corresponding trunking.

Corresponding color for Module 1-8:

T568B: orange,orange+white, green+white, blue+white,blue, green, brown, brown+white

T568A: green,green+white, orange+white, blue+white, blue, orange, brown, brown+white

2. According to Figure 2, press the cover plate into the module and fasten it, to make sure normal signal connection.



Secure the network cable based on corresponding color

Press the network cable into the trunking and fasten

### (E) Warranty:

1. 25 years warranty from purchase date.
2. During the warranty period, under normal use (excluding human misuse), if there is any malfunction and quality problems, you can replace the product for free can be offered when you present this card and valid purchase voucher at any our branches.

\*Return and exchange policy applies



### (ج) الضمان

1. ضمان مصنعي لمدة ٢٥ سنة من تاريخ الشراء.
  2. يسري الضمان خلال فترة الضمان في ظل الاستخدام العادي (باستثناء سوء الاستخدام البشري)، إذا كان هناك أي خلل أو مشاكل في الجودة، يمكنك استبدال المنتج مجاناً عند تقديمهم هذه البطاقة مع فاتورة الشراء إلى إحدى فروعنا.
- \* تطبق سياسة الاستبدال والاسترجاع.



### (ث) تعليمات تركيب مقبس البيانات

1. قم بقص الغلاف الخارجي للسلك قبل التركيب.
2. قم بتوصيل السلك وفقاً للتعليمات ويجب توصيل السلك بنفس اللون معاً.

### دليل التثبيت

1. وفقاً للشكل ١، قم بتركيب أسلاك الشبكة باستخدام الأسلاك المقابلة، اللون المقابل للوحدة ١-٨:

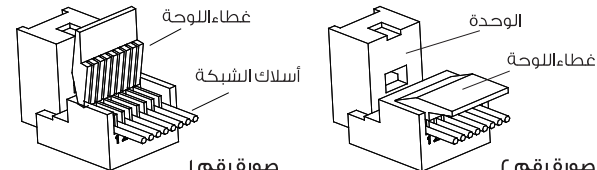
### T568B

البرتقالي ثم البرتقالي + الأبيض ثم الأخضر + الأبيض ثم الأزرق + الأبيض ثم الأزرق ثم الأخضر ثم البني ثم البني + الأبيض.

### T568A

أخضر ثم أخضر + أبيض ثم برتقالي + أبيض ثم أزرق + أبيض ثم أزرق ثم برتقالي ثم بني ثم بني + أبيض

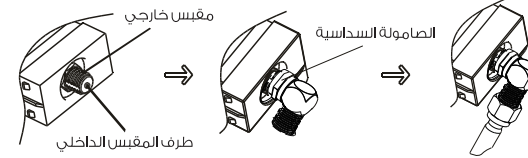
2. وفقاً للشكل ٢، اضغط على غطاء اللوحة في الوحدة لتثبيتها والتأكد من الاتصال.



صورة رقم ١  
تأكد من توصيل قاعدة أسلاك الشبكة مع الألوان المقابلة الصحيحة

صورة رقم ٢  
إضغط على غطاء اللوحة لضمان تركيب أسلاك الشبكة

3. اربط الكوع في المقبس الخارجي وشده، وتأكد من أن الصامولة السداسية في حالة ثابتة عندما يتغير اتجاه كل من القلب النحاسي والمقطع الداخلي للمقبس.



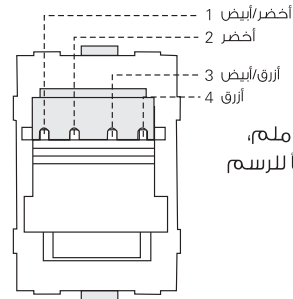
5. قم بربط الطرف F في طرف الكوع وشده، للتأكد من أن طرف القلب النحاسي يمكن أن يكون قادراً على الوصول إلى المشبك الداخلي.

### (ت) تعليمات تركيب مقبس الهاتف

يستخدم هذا المنتج لتوصيل الهواتف ذات الأزرار التي تعمل بالضغط بسلكين أو بأربعة أسلاك.

دليل التثبيت: انزع غلاف سلك الهاتف حوالي ١٥ ملم، ضع الأسلاك الملونة على فتحات الأسلاك وفقاً للرسم التخطيطي، ثم قم بإحكام ربط البرغي، خط هاتف بسلكين:

يمكن للهاتف الاتصال بالمحطة ٢ أو ٣.



### دليل مقبس التلفاز & الهاتف & البيانات

## إليكيت

شكراً لشرائك منتجاتنا..

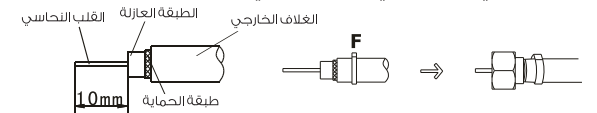
يرجى قراءة التعليمات بعناية قبل تثبيت واستخدام المنتجات.

### (أ) توصيات لتركيب صندوق التوصيل

1. لإخفاء أسلاك توصيل المنتج، احرص على أن يكون عمق صندوق التوصيل داخل الجدار أكبر من ٣٥ ملم.

### (ب) تعليمات تركيب مقبس التلفاز

1. قم بقص الكابل المحوري على النحو التالي كما موضح بالشكل بالأسفل
2. قم بإدخال الكابل المقطوع في المقبس، ثم ضع الجانب F بين طبقة الحماية والغلاف الخارجي واجعله في الطرف العلوي من الجانب الآخر.



3. قم بربط المقبس بكمية من الأسلاك المحورية والجانب F ثم قم بتثبيتها واحكامها بواسطة الكماشة.

