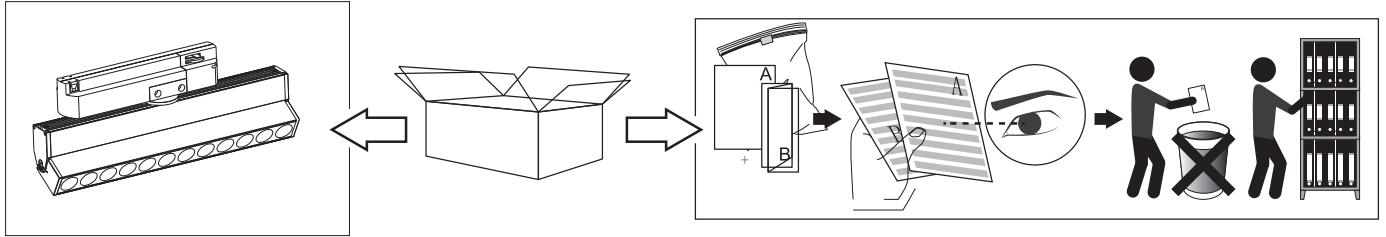


### LED Adjustable Linear Track Luminaire

### وحدة إضاءة مسار خطية قابلة للتعديل ليد

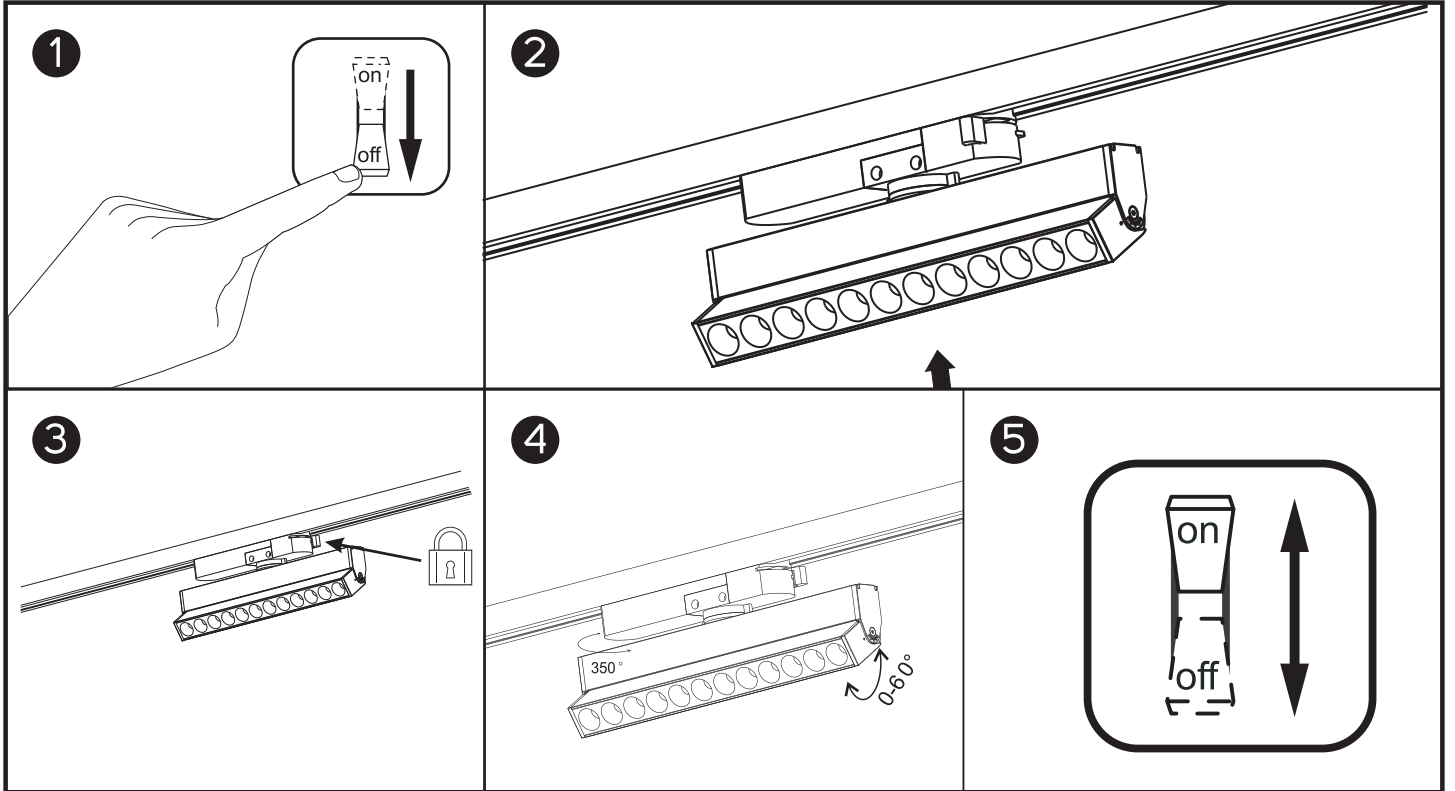
- This product for indoor use only.
- The related ambient temperature is 45°C.
- This product must be installed by an eligible electrician.
- Be sure to fit the lamp with the ceiling strong enough.
- Turn off electrical power before starting installation.
- While the lamp is on work, don't touch lamp-shade by hand.
- Do not touch luminaire with wet hand or cloth, also do not touch the top of the shade.
- The luminaire is class II appliance.
- Luminaire not suitable for covering with thermally insulating material.
- The light source contained in this luminaire shall only be replaced by the manufacturer or his service agent or similar qualified person.
- Terminal block not included. Installation must be performed by a qualified person.

- هذا المنتج للاستخدام الداخلي فقط.
- درجة الحرارة المحيطة ذات الصلة هي 45 درجة مئوية.
- يجب تركيب هذا المنتج بواسطة فني كهربائي مؤهل.
- تأكد من تركيب المصباح مع السقف بقوة كافية.
- قم بفصل التيار الكهربائي قبل بدء التثبيت.
- أثناء تشغيل المصباح، لا تلمس غطاء المصباح يدوياً.
- لا تلمس وحدة الإنارة بيد مبللة أو بقطعة قماش، ولا تلمس أيضاً الجزء العلوي من الظل.
- إن وحدة الإنارة من الفئة الثانية.
- وحدة الإنارة غير صالحة للتغطية بمادة عازلة للحرارة.
- مصدر الضوء الموجود في وحدة الإضاءة يجب أن يتم استبداله فقط من قبل الشركة المصنعة أو وكيل المنتج الخاص به أو شخص ذو كفاءة مماثلة.
- صندوق التوصيل غير مشمول. يجب أن يتم التثبيت عن طريق فني مؤهل.



### Installation

### التثبيت



- 1 Turn off the power before starting installation.
- 2 install the lamp into track rail.
- 3 Lock the key of the track to be fixed.
- 4 Adjust the angle of the lamp as you like.
- 5 Turn on the power.

- 1 قم بفصل التيار الكهربائي قبل بدء التركيب.
- 2 قم بتركيب المصباح داخل المسار الكهربائي.
- 3 قم بقفل المفتاح الجانبي لتثبيت المصباح.
- 4 ضبط زاوية المصباح على حسب رغبتك.
- 5 قم بتشغيل التيار الكهربائي.

IP20

CE



Max: 45°C  
Min: -20°C

IK 05

