

RECESSED MAGNETIC TRACK RAIL



مسار إضاءة مغناطيسي غاطس

PRODUCT INFORMATION

معلومات المنتج

Code No.	LI615753	LI615754	LI615755	الكود
Model No.	ILS1MRMTRB01	ILS2MRMTRB01	ILS3MRMTRB01	رقم الموديل
Material	Aluminum			خامة المنتج
Body Color	Black			لون المنتج
IP	IP20			درجة الحماية
Product Size	L996×W43.2×H53mm	L1996×W43.2×H53mm	L2996×W43.2×H53mm	أبعاد المنتج
Cutting Size	L1000×W30mm	L2000×W30mm	L3000×W30mm	مقاس القص

Please read this installation manual carefully before using.

And keep it properly for future reference.

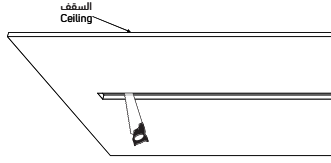
يرجى قراءة دليل التثبيت هذا بعناية قبل الاستخدام.

والاحتفاظ به بشكل صحيح للرجوع إليه في المستقبل.

RECESSED TRACK INSTALLATION

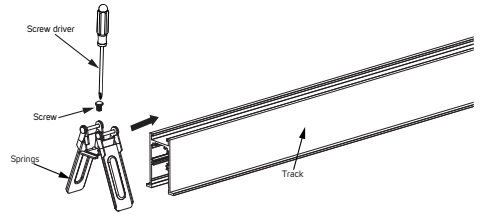
تعليمات تركيب المسار الغاطس

1



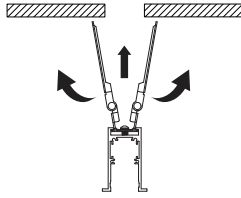
Make a cut-out in the ceiling with a width of 30-28 mm and a length slightly longer than the track.
قم بعمل فتحة في السقف بعرض 28-30 مم وطول أطول قليلاً من مسار التركيب.

2

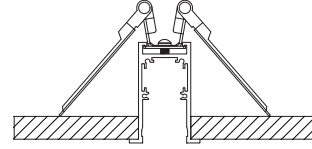


Insert the springs into the track and secure them to the track body using M4 screws.
قم بإدخال النوابض داخل المسار وثبتها في جسم المسار باستخدام براغي M4.

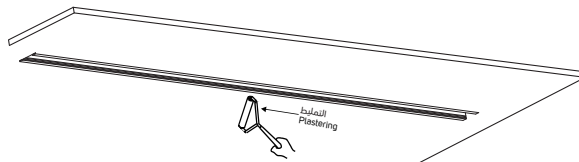
3



Pull up the springs and place the track into the opening, then secure it to the ceiling. (Ensure the ceiling thickness is more than 12 mm)
قم بسحب النوابض للأعلى وضع المسار داخل الفتحة، ثم تثبه في السقف (تأكد أن سمك السقف أكثر من 12 مل).



4



Apply plaster around the track and smooth it out until the surface is even.
قم بوضع المعجون حول المسار وتسويته حتى يصبح السطح مستويًا.

This product includes the following :

- 2 pcs of springs for 1 meter
- 4 pcs of springs for 2 meters
- 6 pcs of springs for 3 meters



يتضمن هذا المنتج ما يلي:

- 2 قطعة من النوابض لكل 1 متر
- 4 قطع من النوابض لكل 2 متر
- 6 قطع من النوابض لكل 3 متر

CONNECTORS INSTALLATION:

تعليمات تركيب الموصلات:

- Figure 1: is the installation diagram for the vertical corner fitting.
1.Splice the track with the vertical corner fitting.
2.Secure them using connecting plates and screws.
3.Fix the vertical corner fitting to the ceiling and wall with screws.
- Figure 2: is the installation diagram for the corner connector. Simply place the corner connector directly into the assembled track and vertical corner fitting.
- Figure 3: is the installation diagram for the horizontal corner fitting.
1.Splice the track with the horizontal corner fitting.
2.Secure them using connecting plates and screws.
3. Fix the horizontal corner fitting to the ceiling and with screws.
- Figure 4: is the installation diagram for the corner connector. Simply place the corner connector directly into the assembled track and horizontal corner fitting.
- Figure 5: is the installation diagram for the straight connector.
1.Secure the two tracks together using connecting plates.
2.Simply place the straight connector directly into the tracks.
- Figure 6: is the installation diagram for the end cap
Secure the end cap tightly to the track using screws.

- الشكل 1: مخطط تركيب قطعة الزاوية العمودية
1. قم بربط المسار مع قطعة الزاوية العمودية.
2. تثبتهما باستخدام لوحات التوصيل والبراغي.
3. تثبت قطعة الزاوية العمودية في السقف والجدار باستخدام البراغي.
- الشكل 2: مخطط تركيب موصل الزاوية
ضع موصل الزاوية مباشرة في المسار المركب مع قطعة الزاوية العمودية.
- الشكل 3: مخطط تركيب قطعة الزاوية الأفقية
1. قم بربط المسار مع قطعة الزاوية الأفقية.
2. تثبتهما باستخدام لوحات التوصيل والبراغي.
3. تثبت قطعة الزاوية الأفقية في السقف باستخدام البراغي.
- الشكل 4: مخطط تركيب موصل الزاوية
ضع موصل الزاوية مباشرة في المسار المركب مع قطعة الزاوية الأفقية.
- الشكل 5: مخطط تركيب الموصل المستقيم
1. تثبت المسارين معاً باستخدام لوحات التوصيل.
2. ضع الموصل المستقيم مباشرة في المسارين.
- الشكل 6: مخطط تركيب غطاء النهاية
تثبيت غطاء النهاية بإحكام في المسار باستخدام البراغي.

