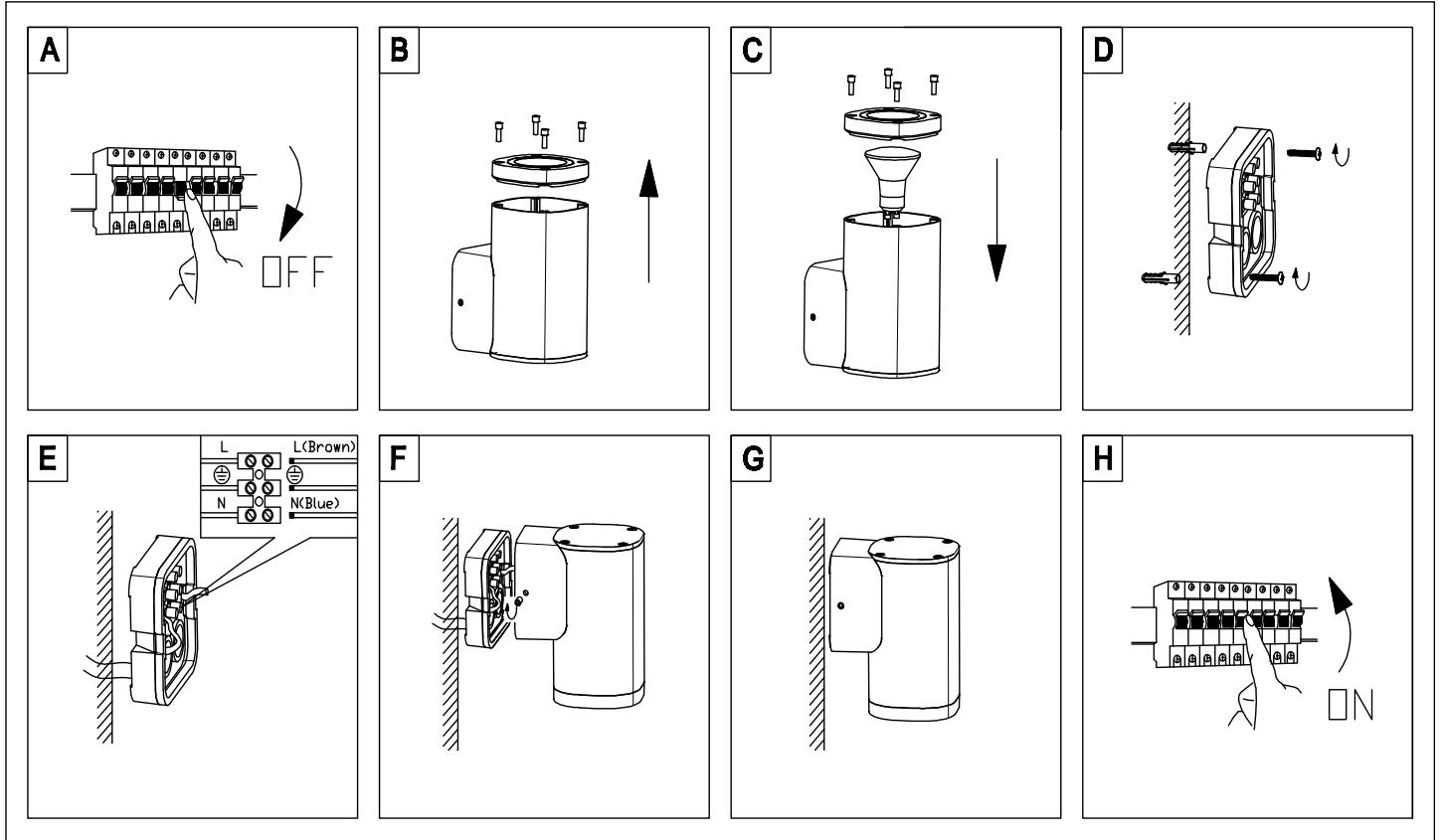


**Attentions:**

- 1- The lamp must be installed in rated voltage and assure safety earth for class I lighting products.
- 2- Installing and fixing the lamp should be processed by professional under the condition power off.
- 3- If the external electrical wire damage please changed by the professional in time in case of any danger.

**تنبيهات:**

- ١- يجب تثبيت وحدة الإنارة حسب الجهد المقنن والتأكد من توصيل سلك التأريض.
- ٢- يجب أن تتم عملية التركيب والتثبيت بواسطة فني مختص مع التأكد من فصل التيار الكهربائي.
- ٣- عند حدوث أي تلف بالسلك الكهربائي للمنتج أو وجود أي خطر، اتصل حالاً بفني مختص للقيام بإجراءات السلامة اللازمة.



(A): Cut off the power.

(B): Use the tools in the accessories kit to open the diffuser.

(C): Install the lamp with diffuser on the fixture.

(D): Use the anchors in the accessories kit to fix the lamp base on the wall.

(E): Install the electrical wires.

(F): Install the lamp body on the lamp base.

(G): Tighten the fixture well.

(H): Switch on the power.

(أ): أطفئ التيار الكهربائي.

(ب): استخدم الأدوات في مجموعة الملحقات لفك غطاء ناشر الضوء.

(ت): قم بتركيب المصباح مع ناشر الضوء على الوحدة.

(ث): استخدم المثبتات في مجموعة الملحقات لتثبيت قاعدة الوحدة على الحائط.

(ج): قم بتوصيل اسلاك التيار الكهربائي.

(ح): قم بتركيب جسم الوحدة على قاعدة الوحدة.

(خ): تأكد من تثبيت المنتج جيداً.

(د): وصل التيار الكهربائي.